



Sicherheit



Sichtschutz



Kälte-Wärmeschutz



Lärmschutz



Festfrierschutz



Hinderniserkennung



Energieeinsparung



Behanglängen-  
ausgleich

# PRODUKTKATALOG ROHRMOTOREN

*zur Automatisierung von Rollläden und Sonnenschutz*

**FAAC**  
*Simply automatic.*

50  
YEARS  
1965 | 2015



Ausgabe 2015



Unsere Lieferungen und Leistungen erfolgen auf Grundlage unserer allgemeinen Geschäftsbedingungen, die wir Ihnen gerne zuschicken.

## Simply automatic!



Sehr geehrte Geschäftspartner,  
vor Ihnen liegt der neue Produktkatalog „FAAC Rohrmotoren zur Automatisierung von Rollläden und Sonnenschutz“ der Unternehmensgruppe FAAC.

Seit Jahren sind unsere FAAC Produkte auf dem Markt bekannt für hohe Qualitätsstandards und einfache Installation, so dass Sie viele Lösungen einfach, schnell, sicher und zuverlässig realisieren können. Neben der qualitativ hochwertigen und innovativen Produktpalette legen wir bei FAAC besonderen Wert auf eine hohe Kundenzufriedenheit und einen optimalen After-Sales-Service. Der Vertrieb der FAAC-Produktfamilie Rohrmotoren erfolgt für Deutschland, die Beneluxstaaten und Österreich durch das **Kompetenzzentrum FAAC Tubular Motors** in Doetinchem (NL). Hier steht Ihnen ein erfahrenes Team aus deutschen Vertriebsmitarbeitern und einem deutschsprachigen Vertriebsinnendienst zur Verfügung. Wir von FAAC Tubular Motors sichern Ihnen pünktliche und schnelle Lieferung sowie kompetente Beratung und umfassende Unterstützung zu. Gemeinsam mit der Entwicklungsabteilung in Bologna, dem Hauptsitz der FAAC-Gruppe, arbeitet unser Team in Doetinchem ständig an der Entwicklung marktkonformer Produkte und deren kontinuierlichen Weiterentwicklung. Das Unternehmen FAAC - Fabbrica Automatismi Apertura Cancelli - wurde 1965 in Bologna gegründet. Innovatives Denken, hoher Qualitätsstandard und Zuverlässigkeit haben die FAAC Gruppe seitdem zum führenden Hersteller von automatischen Tor-Antriebssystemen und Schranken gemacht. Unsere Produktpalette wird stetig erweitert.

Das Ziel von FAAC war und ist es von jeher, maßgeschneiderte Automatisierungslösungen für nahezu jede Anforderung im privaten sowie im gewerblichen Bereich zu bieten. Unsere Produktionsstätten befinden sich dabei ausschließlich in Europa. So werden die Torantriebe und Schranken in Bologna und Bergamo produziert, die Rohrmotoren in Mailand. Die elektronischen Steuerungen und die Funkkomponenten werden bei FAAC Electronics in Dublin hergestellt. Kurze Wege, schnelle Reaktionsmöglichkeiten und europäische Standards zeichnen somit unsere Produkte aus.

Der Produktkatalog 2015 präsentiert Ihnen unsere umfassende Produktpalette rund um die Automatisierung von Rollläden und Sonnenschutz. Unsere FAAC Rohrmotoren unterliegen einer **100% Endkontrolle** und haben **5 Jahre Herstellergarantie**. Bei Fragen zu unseren Produkten steht Ihnen unser komplettes Vertriebsteam im Innen- und Außendienst jederzeit zur Verfügung.

Wir freuen uns auf eine partnerschaftliche Zusammenarbeit!  
Herzliche Grüße aus Doetinchem

Mitch Janssen  
Geschäftsführer FAAC Tubular Motors



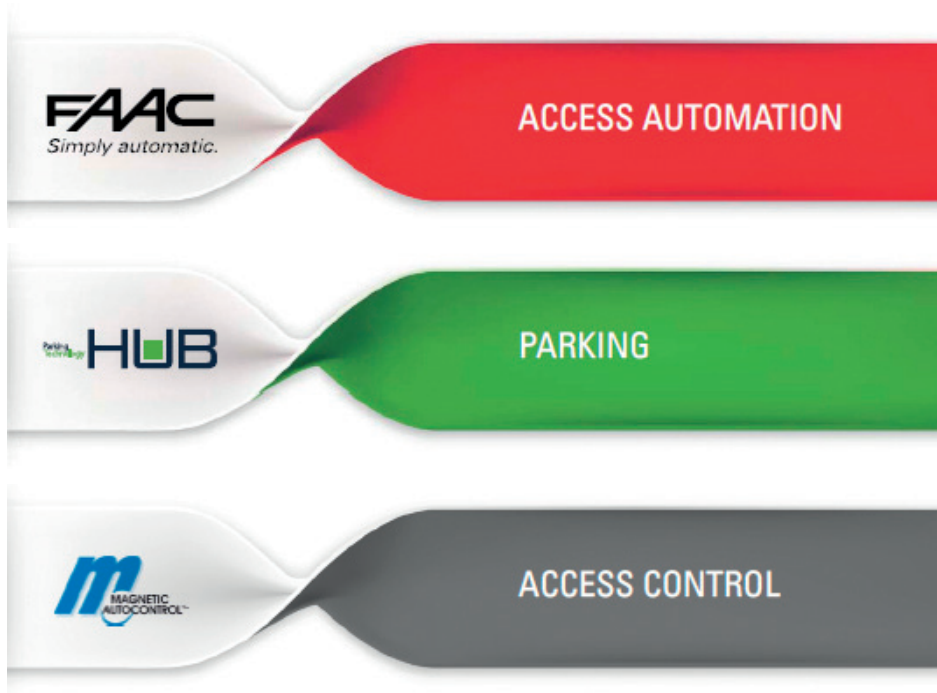
**>1.800**  
Mitarbeiter weltweit

**32**  
Niederlassungen weltweit

**Über 80**  
Offizielle Händler und Distributoren weltweit

**16**  
Produktionsstätten ausschließlich in Europa

## Die FAAC Gruppe besteht aus drei Business Units





## Die vier Geschäftsbereiche der Business Unit Access Automation



## Die Marken der FAAC - Gruppe



## Unsere Standorte Access Automation



### FAAC TUBULAR MOTORS

#### Kompetenzzentrum

Automatisierung von Rollläden  
und Sonnenschutz

Betreuung Deutschland,  
Österreich und Benelux



### FAAC TUBULAR MOTORS

#### FAAC BV

Transportweg 12-01 - 7007 CN Doetinchem

Tel. +31 475 406014 oder +49 30 5679 6645

Fax +31 475 406018 oder +49 30 2240 9006

[www.faac-tubularmotors.com](http://www.faac-tubularmotors.com)

[faactm.info@faacgroup.com](mailto:faactm.info@faacgroup.com)



FAAC BENELUX NV/SA  
Brugge, Belgium  
Tel. +32 50 320202  
Fax +32 50 320242  
[www.faacbenelux.com](http://www.faacbenelux.com)



FAAC GmbH  
Freilassing, Germany  
Tel. +49 8654 49810  
Fax +49 8654 498125  
[www.faac.de](http://www.faac.de)



FAAC GmbH  
Salzburg, Austria  
Tel. +43 662 8533950  
Fax +43 662 85339525  
[www.faac.at](http://www.faac.at)



FAAC AG  
Altdorf, Switzerland  
Tel.: +41 41 8713440  
Fax +41 41 8713484  
[www.faac.ch](http://www.faac.ch)

## Wir sind für Sie da

Unser Team aus kompetenten und hoch motivierten Mitarbeitern steht Ihnen bei allen Fragen und Anliegen rund um das Thema „Automatisierung von Rollläden und Sonnenschutz“ zur Verfügung.

Ob technische Auskunft, Produktdetails oder Unterstützung aus dem Bereich Marketing - unsere Mitarbeiter stehen Ihnen jederzeit gerne mit Rat und Tat zur Seite.

### Ihre Ansprechpartner im Innendienst für Benelux und Deutschland:

#### Auftragsannahme und Beratung

NL Tel. + 31 475 406014

D Tel. +49 30 5679 6645

NL Fax +31 475 406018

D Fax +49 30 22440 9006

E-Mail [faactm.order@faacgroup.com](mailto:faactm.order@faacgroup.com)

#### Technische Beratung und Service

NL Tel. +31 475 406014

NL mobil +31 6 3190 3891

D Tel. +49 30 5679 6645

E-Mail [faactm.support@faacgroup.com](mailto:faactm.support@faacgroup.com)

**Unser Vertriebsteam ist permanent bundesweit für Sie in Deutschland unterwegs.**

**Unser Vertriebsinnendienst stellt gerne den Kontakt zu Ihrem persönlichen Kundenbetreuer her.**

E-Mail Zentrale	<a href="mailto:faactm.info@faacgroup.com">faactm.info@faacgroup.com</a>
E-Mail Vertrieb/Aufträge	<a href="mailto:faactm.order@faacgroup.com">faactm.order@faacgroup.com</a>
E-Mail Technik	<a href="mailto:faactm.support@faacgroup.com">faactm.support@faacgroup.com</a>
E-Mail Buchhaltung	<a href="mailto:faactm.finance@faacgroup.com">faactm.finance@faacgroup.com</a>

Follow us on  
**Facebook**



Zentrale



Vertrieb



Technik



Buchhaltung



# Fördermitgliedschaften





## Inhaltsverzeichnis

Seite 3	Editorial
Seite 4	FAAC - Gruppe
Seite 6	Unsere Standorte
Seite 7	Wir sind für Sie da
Seite 8	Fördermitgliedschaften
Seite 9	Inhalt
Seite 10	Produktübersicht
Seite 11	Auswahl Rohrmotoren für Rollläden - Zugkrafttabelle
Seite 11	Auswahl Rohrmotoren für Markisen
Seite 12	Mechanische Rohrmotoren
Seite 14	Serie TM35
Seite 16	Serie TM45
Seite 18	Serie TM45 M mit Nothandbedienung
Seite 20	Serie TM45 R mit Funk
Seite 22	Serie TM58
Seite 24	Serie TM58 M mit Nothandbedienung
Seite 26	Plug & Play Rohrmotoren
Seite 28	TM45 P&P PLUS
Seite 30	TM45 P&P PLUS mit Funk
Seite 32	TM45 P&P PLUS mit Nothandbedienung
Seite 34	Elektronische Rohrmotoren
Seite 36	Serie TM35 ER/ERO elektronisch mit Funk
Seite 38	Serie TM45 E elektronisch
Seite 40	Serie TM45 ER elektronisch mit Funk
Seite 42	Serie TM58 E elektronisch
Seite 44	Serie TM58 ER elektronisch mit Funk
Seite 46	Adapter und Mitnehmer, Motorlager, Sonstiges Zubehör
Seite 48	Adapter und Mitnehmer für TM35 alle Serien
Seite 49	Adapter und Mitnehmer für TM45 alle Serien
Seite 50	Adapter und Mitnehmer für TM58 alle Serien
Seite 51	Motorlager für TM35 alle Serien
Seite 52	Motorlager für TM45 alle Serien außer M
Seite 54	Motorlager für TM45 Serie M
Seite 55	Motorlager für TM58 alle Serien
Seite 56	Sonstiges mechanisches Zubehör für alle Serien
Seite 57	Funkzubehör 433 MHz
Seite 58	Elektrisches Zubehör
Seite 61	NHK Zubehör
Seite 62	Bestellliste
Seite 63	Notizen

## Neue Horizonte öffnen

Mit einer breiten Produktpalette bietet FAAC Tubular Motors seinen Kunden maßgeschneiderte Lösungen für die Automatisierung von Rollladen- und Sonnenschutzsystemen. Durch die intensive Zusammenarbeit mit den Fachbetrieben der Rollladen- und Sonnenschutzbranche sind Kompetenz, hohe Montagequalität und Kundendienst sichergestellt - aus einer Hand, zum Vorteil des Endkunden.

Die FAAC Rohrmotoren sind ideal für die einfache und zuverlässige Automatisierung von Rollläden und Sonnenschutz.

Die Zuverlässigkeit und Langlebigkeit wird durch eine 100%ige Endkontrolle garantiert. FAAC gewährt **5 Jahre Garantie** auf alle Rohrmotoren und 2 Jahre auf Funkprodukte.

## Produktübersicht

	Mechanisch	Plug & Play	Plug & Play Funk 433 MHz	Plug & Play Safe	Elektronisch	Elektronisch/Funk 433 MHz	Mechanisch/Funk 433 MHz	Nothandbedienung
<b>Endlageneinstellung</b>	mechanisch	elektronisch	elektronisch	elektronisch	elektronisch	elektronisch	mechanisch	mechanisch
<b>Drehmomentüberwachung</b>	nein	ja	ja	ja	ja	ja	nein	nein
<b>Hinderniserkennung</b>	nein	ja	ja	ja	ja	ja	nein	nein
<b>Parallelschaltung</b>	nein	ja	ja	ja	ja	ja	ja	nein
<b>Drehmoment</b>	5 - 120 Nm	8 - 30 Nm	8 - 30 Nm	8 - 30 Nm	8 - 120 Nm	5 - 120 Nm	8 - 45 Nm	15 - 120 Nm
<b>Wellendurchmesser</b>	40 - 125 mm	50 - 80 mm	50 - 80 mm	50 - 80 mm	50 - 125 mm	40 - 125 mm	50 - 80 mm	50 - 125 mm

	Mechanisch	Plug & Play	Plug & Play Funk 433 MHz	Plug & Play Safe	Elektronisch	Elektronisch/Funk 433 MHz ER/ERO	Mechanisch/Funk 433 MHz	Nothandbedienung
<b>TM35</b>	TM35 5/28				-	TM35 5/28 ER/ERO	-	-
	TM35 10/14				-	TM35 10/14 ER/ERO	-	-
	TM35 13/14				-	TM35 13/14 ER/ERO	-	-
<b>TM45</b>	TM45 06/17 XS							
	TM45 08/17	TM45 08/17 P&P +	TM45 08/17 P&P R +	TM45 08/17 P&P S +	TM45 08/17 E	TM45 08/17 ER	TM45 08/17 R	-
	TM45 15/17	TM45 15/17 P&P +	TM45 15/17 P&P R +	TM45 15/17 P&P S +	TM45 15/17 E	TM45 15/17 ER	TM45 15/17 R	TM45 15/17 M
	TM45 20/17				TM45 20/17 E	TM45 20/17 ER	-	-
	TM45 25/17	TM45 25/17 P&P +	TM45 25/17 P&P R +	TM45 25/17 P&P S +	-	-	TM45 25/17 R	-
	TM45 30/17	TM45 30/17 P&P +	TM45 30/17 P&P R +	TM45 30/17 P&P S +	TM45 30/17 E	TM45 30/17 ER	TM45 30/17 R	TM45 30/17 M
	TM45 40/17				TM45 40/17 E	TM45 40/17 ER	TM45 40/17 R	TM45 40/17 M
	TM45 35/12				TM45 35/12 E	TM45 35/12 ER	TM45 35/12 R	TM45 35/12 M
	TM45 45/12				TM45 45/12 E	TM45 45/12 ER	TM45 45/12 R	TM45 45/12 M
<b>TM58</b>	TM58 70/12				TM58 70/12 E	TM58 70/12 ER	-	TM58 70/12 M
	TM58 80/12				TM58 80/12 E	TM58 80/12 ER	-	TM58 80/12 M
	TM58 100/12				TM58 100/12 E	TM58 100/12 ER	-	TM58 100/12 M
	TM58 120/12				TM58 120/12 E	TM58 120/12 ER	-	TM58 120/12 M

Jeder Motor wird durch eine Bezeichnung aus Buchstaben und Zahlen gekennzeichnet, welche kurz dessen Eigenschaften beschreiben.

**Zum Beispiel:**

**TM 45 8/17 Buchstabe**

Ohne Buchstabe - Mechanisch

M - mit Nothandbedienung (vom engl. Wort manual)

R - mit integriertem Funkempfänger (vom engl. Wort radio)

P&P - Plug & Play mit vollautomatischer Endposition-Erkennung

P&P R - Plug & Play mit vollautomatischer Endposition-Erkennung und integriertem Funkempfänger

P&P S - Plug & Play mit vollautomatischer Endposition-Erkennung und Nothandbedienung

E - mit elektronischer Endlageneinstellung

ER - mit elektronischer Endlageneinstellung und integriertem Funk

ERO - mit elektronischer Endlageneinstellung, integriertem Funk, Hinderniserkennung (nur bei der Serie TM 35)

Drehzahl in U/min

Drehmoment in Nm

Durchmesser des Rohrmotors in mm

TM - Abkürzung der englischen Bezeichnung für Rohrmotoren - Tubular Motors

# Zugkrafttabelle für FAAC Rohrmotoren für Rollläden

Die Angaben der Zugkraft in kg sind gesicherte Richtwerte. Je nach Konstruktion des Rollladens, der Eigenschaften der verwendeten Profile und der Einbausituation können diese Werte nach oben, aber auch nach unten abweichen.

Baureihe	Drehmoment	verfügbar in den Serien									bei Rollladenhöhe		
		Mechanisch	R	M	P&P	P&P R	P&P S	E	ER	ERO	2,5 m		
<b>Baureihe TM 35 - Rohrmotoren für Minielemente - Welle SW 40</b>													
TM35 05/28	5 Nm	x									x	x	10 kg
TM35 10/14	10 Nm	x									x	x	20 kg
TM35 13/14	13 Nm	x									x	x	26 kg
<b>Baureihe TM 45 - Rohrmotoren - Welle SW 60</b>													
TM45 06/17 XS	6 Nm	x											13 kg
TM45 08/17	8 Nm	x	x			x	x	x	x	x			15 kg
TM45 15/17	15 Nm	x	x	x		x	x	x	x	x			28 kg
TM45 20/17	20 Nm	x								x	x		36 kg
TM45 25/17	25 Nm	x	x			x	x	x					46 kg
TM45 30/17	30 Nm	x	x	x		x	x	x	x	x			56 kg
TM45 40/17	40 Nm	x	x	x						x	x		74 kg
TM45 35/12	35 Nm	x	x	x						x	x		65 kg
TM45 45/12	45 Nm	x	x	x						x	x		100 kg
<b>Baureihe TM 58 - Rohrmotoren - Welle SW 70</b>													
TM58 70/12	70 Nm	x		x						x	x		110 kg
TM58 80/12	80 Nm	x		x						x	x		120 kg
TM58 100/12	100 Nm	x		x						x	x		150 kg
TM58 120/12	120 Nm	x		x						x	x		180 kg

**Anmerkung:** Reibung und Windlast berücksichtigt.



Eine genaue Berechnung des benötigten Drehmoments sowie Motorenvorschläge erhalten Sie über unseren Antriebsrechner.

# Auswahltabelle FAAC Rohrmotoren für Markisen

**Anmerkung:** Die Angaben in der Tabelle stellen lediglich Richtwerte dar, da sich die einzelnen Markisen in ihrer Konstruktion unterscheiden. Zu Ihrer Sicherheit erfragen Sie die benötigte Motorstärke (Drehmoment) beim Markisenhersteller.

Ausfall	Spannkraft per Arm	Maximale Breite und Anzahl der Arme											
		3,0 m 2 Arme	4,0 m 2 Arme	5,0 m 2 Arme	5,0 m 3 Arme	6,0 m 2 Arme	6,0 m 3 Arme	6,0 m 4 Arme	7,0 m 2 Arme	7,0 m 3 Arme	7,0 m 4 Arme	8,0 m 3 Arme	8,0 m 4 Arme
1,5 m	18,0 kg	20 Nm	20 Nm	20 Nm	30 Nm	20 Nm	30 Nm	35 Nm	20 Nm	30 Nm	35 Nm	30 Nm	35 Nm
1,5 m	27,0 kg	25 Nm	25 Nm	25 Nm	40 Nm	30 Nm	40 Nm	70 Nm	30 Nm	40 Nm	70 Nm	40 Nm	70 Nm
2,0 m	23,0 kg	25 Nm	25 Nm	25 Nm	35 Nm	25 Nm	35 Nm	45 Nm	25 Nm	35 Nm	45 Nm	35 Nm	45 Nm
2,0 m	27,0 kg	25 Nm	25 Nm	25 Nm	40 Nm	30 Nm	40 Nm	70 Nm	30 Nm	40 Nm	70 Nm	40 Nm	70 Nm
2,0 m	30,0 kg	30 Nm	30 Nm	30 Nm	45 Nm	30 Nm	45 Nm	70 Nm	30 Nm	45 Nm	70 Nm	45 Nm	70 Nm
2,5 m	25,0 kg	25 Nm	25 Nm	25 Nm	35 Nm	25 Nm	35 Nm	70 Nm	25 Nm	40 Nm	70 Nm	40 Nm	70 Nm
2,5 m	28,0 kg	30 Nm	30 Nm	30 Nm	40 Nm	30 Nm	40 Nm	70 Nm	30 Nm	40 Nm	70 Nm	40 Nm	70 Nm
3,0 m	27,0 kg	-	30 Nm	30 Nm	40 Nm	30 Nm	40 Nm	-	30 Nm	40 Nm	70 Nm	40 Nm	70 Nm
3,0 m	30,0 kg	-	30 Nm	30 Nm	45 Nm	30 Nm	45 Nm	-	30 Nm	45 Nm	70 Nm	45 Nm	70 Nm
3,0 m	34,0 kg	-	35 Nm	35 Nm	70 Nm	35 Nm	70 Nm	-	35 Nm	70 Nm	70 Nm	70 Nm	70 Nm
3,0 m	46,0 kg	-	45 Nm	45 Nm	70 Nm	45 Nm	70 Nm	-	45 Nm	70 Nm	100 Nm	70 Nm	100 Nm

**Anmerkung:** Reibung und Windlast berücksichtigt.

**Ausgangsdaten:** 78 mm Rundwelle, Ausfallwinkel 30 Grad.



Sicherheit



Sichtschutz



Kälte-Wärmeschutz



Lärmschutz



Energieeinsparung



# Mechanische Rohrmotoren

**TM35 MECHANISCH** 14

---

**TM45 MECHANISCH** 16

---

**TM45 M MECHANISCH MIT NOTHANDBEDIENUNG** 18

---

**TM45 R MECHANISCH MIT FUNK 433 MHZ** 20

---

**TM58 MECHANISCH** 22

---

**TM58 M MECHANISCH MIT NOTHANDBEDIENUNG** 24

---

## Mechanische Rohrmotoren

ø 35 mm, mit mechanischer Endlageneinstellung



Motor mit mechanischer Endabschaltung für Wellen ab 40 mm Durchmesser. Einfache und zuverlässige Endlageneinstellung - einstellbar über Einstellschrauben am Motorkopf. Verfügbar als Schnellläufer (28 U/min) mit einem Drehmoment von 5 Nm - ideal für textile Beschattungen - und kräftige Ausführungen mit 10 und 13 Nm (14 U/min) - für kleine Vorbauelemente und breitere textile Beschattungen. Motoren - ohne Trennrelais - nicht parallel zu schalten. Endschalterkapazität 17 Umdrehungen. Kein Überlastabschaltung. Passend in alle TM45 Motorlager und Adaptersets.



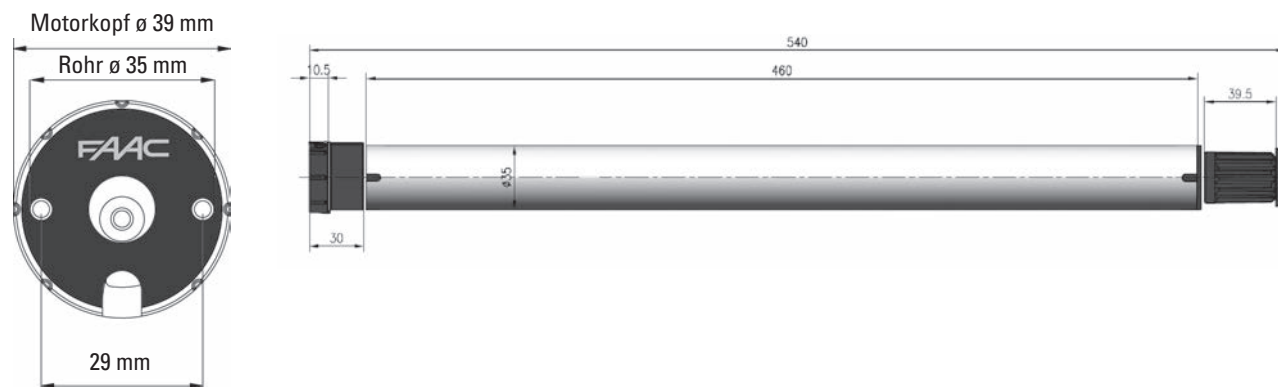
### TECHNISCHE DATEN\*\*

Typ	5/28	10/14	13/14
Drehmoment (Nm)	5	10	13
Zugkraft (kg)*	10	20	26
Drehzahl (U/min)	28	14	14
Einschaltdauer (min)	4	4	4
Betriebsspannung (V)	230	230	230
Frequenz (Hz)	50	50	50
Leistungsaufnahme (W)	150	140	170
Stromaufnahme (A)	0,7	0,7	0,8
Endschalterkapazität (U)	16	16	16
Motor-Durchmesser (mm)	35	35	35
Länge mit Adapter und Mitnehmer (mm) $\rightarrow$	540	540	540
Schutzgrad	IP 44	IP 44	IP 44
Konformität	CE	CE	CE

\* inklusive Reibung

\*\* vorbehaltlich technischer Änderungen und Weiterentwicklung

### MAßE



Typ	Drehmoment (Nm)	Drehzahl (U/min)	Zugkraft (kg) bei 2,5 m Rollladenhöhe	Artikelnummer
TM35 05/28	5	28	10	130001
TM35 10/14	10	14	20	130002
TM35 13/14	13	14	26	130003

Lieferumfang:

- Rohrmotor mit 2,70 m Anschlusskabel weiß
- Einstellwerkzeug zur Einstellung der Endlagen
- Betriebsanleitung

## MOTORKABEL

Standard werden alle Motoren mit 2,7 m Kabellänge ausgeliefert.

Auf Anfrage:

Optional: Motorkabel 4,7 m statt Standard 2,7 m Kabel

Optional: Motorkabel 10,7 m statt Standard 2,7 m Kabel

Optional: angeschweißter Hirschmann STAS-3 Connector nach 30 cm - Gesamtlänge Kabel 30 cm

Optional: angeschweißter EASY Connector nach 30 cm - Gesamtlänge Kabel 2,7 m

STAS-3 Connector IP54



EASY Connector IP56



## SPEZIELLES ZUBEHÖR



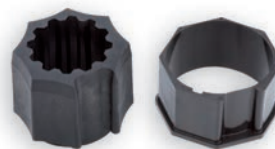
**Elektrisches Zubehör**

Siehe Seite 58



**Funkzubehör**

Siehe Seite 57



**Adapter und Mitnehmer**

Siehe Seite 48



**Motorlager**

Siehe Seite 51



**Montagekabel mit Schalter**

Siehe Seite 60

**Wichtig:** Adapter und Mitnehmer sowie Lager wählen Sie bitte entsprechend Ihrer Installation aus und bestellen diese gesondert.

## Mechanische Rohrmotoren

∅ 45 mm, mit mechanischer Endlageneinstellung



Motor mit mechanischer Endabschaltung für Wellen ab 50 mm Durchmesser. Verfügbar mit einem Drehmoment von 6 bis 40 Nm mit 17 U/min und einem Drehmoment von 35 Nm bis 45 Nm mit 12 U/min. Motoren - ohne Trennrelais - nicht parallel zu schalten. Einfache und zuverlässige Endlageneinstellung - einstellbar über Einstellschrauben auf den Motorkopf. Endschalterkapazität 16/28 Umdrehungen. Keine Überlastabschaltung. Ideal geeignet für Rollläden, Vertikalmarkisen und Markisen.



### TECHNISCHE DATEN\*\*

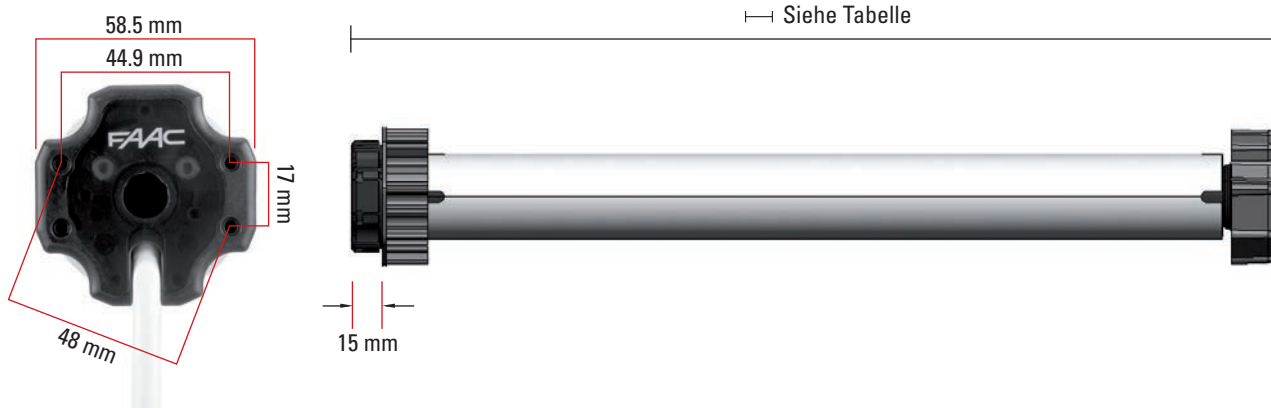
Typ	6/17 XS	8/17	15/17	20/17	25/17	30/17	40/17	35/12	45/12
Drehmoment (Nm)	6	8	15	20	25	30	40	35	45
Zugkraft (kg)*	13	15	28	36	46	56	74	65	90
Drehzahl (U/min)	17	17	17	17	17	17	17	12	12
Einschaltdauer (min)	4	4	4	4	4	4	4	4	4
Betriebsspannung (V)	230	230	230	230	230	230	230	230	230
Frequenz (Hz)	50	50	50	50	50	50	50	50	50
Leistungsaufnahme (W)	147	130	180	230	250	250	320	320	270
Stromaufnahme (A)	0,68	0,6	0,8	1,0	1,1	1,1	1,45	1,1	1,2
Endschalterkapazität (U)***	16	16	16	16	16	16	16	16	16
Motor-Durchmesser (mm)	45	45	45	45	45	45	45	45	45
Länge mit Adapter und Mitnehmer (mm) ⇨	408	458	498	578	578	578	578	578	578
Schutzgrad	IP 44	IP 44	IP 44	IP 44	IP 44	IP 44	IP 44	IP 44	IP 44
Konformität	CE	CE	CE	CE	CE	CE	CE	CE	CE

\* inklusive Reibung

\*\* vorbehaltlich technischer Änderungen und Weiterentwicklung

\*\*\* Endschalterkapazität auch mit 28 Umdrehungen erhältlich

### MAßE





Typ	Drehmoment (Nm)	Drehzahl (U/min)	Zugkraft (kg) bei 2,5 m Rollladenhöhe	Artikelnummer
TM45 06/17 XS	6	17	13	-
TM45 08/17	8	17	15	130100
TM45 15/17	15	17	28	130101
TM45 20/17	20	17	36	130110
TM45 25/17	25	17	46	130111
TM45 30/17	30	17	56	130102
TM45 40/17	40	17	74	-
TM45 35/12	35	12	65	130103
TM45 45/12	45	12	90	130104

Lieferumfang:

- Rohrmotor mit 2,70 m Anschlusskabel weiß
- Einstellwerkzeug zur Einstellung der Endlagen
- Betriebsanleitung

## MOTORKABEL

Standard werden alle Motoren mit 2,7 m Kabellänge ausgeliefert.

Auf Anfrage:

Optional: Motorkabel 4,7 m statt Standard 2,7 m Kabel

Optional: Motorkabel 10,7 m statt Standard 2,7 m Kabel

Optional: angeschweißter Hirschmann STAS-3 Connector nach 30 cm - Gesamtlänge Kabel 30 cm

Optional: angeschweißter EASY Connector nach 30 cm - Gesamtlänge Kabel 2,7 m

STAS-3 Connector IP54



EASY Connector IP56



## SPEZIELLES ZUBEHÖR



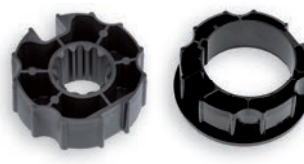
**Elektrisches Zubehör**

Siehe Seite 58



**Funkzubehör**

Siehe Seite 57



**Adapter und Mitnehmer**

Siehe Seite 49



**Motorlager**

Siehe Seite 52



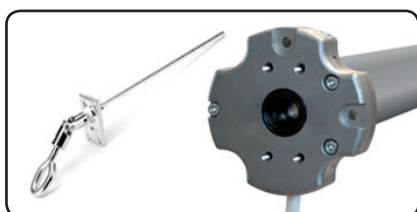
**Montagekabel mit Schalter**

Siehe Seite 60

**Wichtig:** Adapter und Mitnehmer sowie Lager wählen Sie bitte entsprechend Ihrer Installation aus und bestellen diese gesondert.

## Mechanische Rohrmotoren M

∅ 45 mm, mit mechanischer Endlageneinstellung  
und Nothandbedienung bei Stromausfall



Motor mit mechanischer Endabschaltung und integrierter Kurbelbedienung. Einsetzbar für Wellen ab 50 mm Durchmesser. Verfügbar mit einem Drehmoment von 15 bis 40 Nm mit 17 U/min und einem Drehmoment von 35 Nm bis 45 Nm mit 12 U/min. Einfache und zuverlässige Endlageneinstellung - einstellbar über Einstellschrauben am Motorkopf. Endschalterkapazität 28 Umdrehungen. Integriertes Kurbelgetriebe ermöglicht die Bedienung beim Stromausfall und behält sicher die mechanischen Endlagen. Der Motor bietet viele Montagemöglichkeiten, weil die Kurbel von beiden Seiten in das Getriebe mittels Ösen (7 mm 4-kant und 8 mm 6-kant) montiert werden kann.

Motor - ohne Trennrelais - nicht parallel zu schalten. Keine Überlastabschaltung. Abmessungen ideal geeignet für Rolltore, Wohnmobilmarkisen und Rollläden zum Abschluss von wichtigen Ein- und Ausgängen.

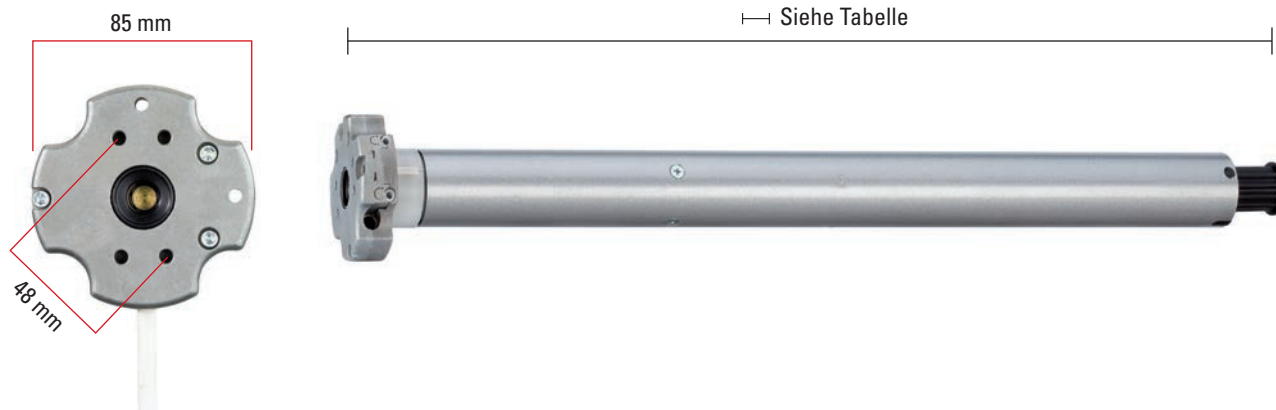
### TECHNISCHE DATEN\*\*

Typ	15/17 M	30/17 M	40/17 M	35/12 M	45/12 M
Drehmoment (Nm)	15	30	40	35	45
Zugkraft (kg)*	28	56	74	65	90
Drehzahl (U/min)	17	17	17	12	12
Einschaltdauer (min)	4	4	4	4	4
Betriebsspannung (V)	230	230	230	230	230
Frequenz (Hz)	50	50	50	50	50
Leistungsaufnahme (W)	180	250	320	250	270
Stromaufnahme (A)	0.8	1.1	1.45	1.1	1.2
Endschalterkapazität (U)	28	28	28	28	28
Motor-Durchmesser (mm)	45	45	45	45	45
Länge mit Adapter und Mitnehmer (mm) ⇨	638	638	638	638	638
Schutzgrad	IP 44	IP 44	IP 44	IP 44	IP 44
Konformität	CE	CE	CE	CE	CE

\* inklusive Reibung

\*\* vorbehaltlich technischer Änderungen und Weiterentwicklung

### MAßE



Typ	Drehmoment (Nm)	Drehzahl (U/min)	Zugkraft (kg) bei 2,5 m Rollladenhöhe	Artikelnummer
TM45 15/17 M	15	17	28	130201
TM45 30/17 M	30	17	56	130202
TM45 40/17 M	40	17	74	-
TM45 35/12 M	35	12	65	130203
TM45 45/12 M	45	12	90	130204

Lieferumfang:

- Rohrmotor mit 2,70 m Anschlusskabel weiß
- Einstellwerkzeug zur Einstellung der Endlagen
- Betriebsanleitung

## MOTORKABEL

Standard werden alle Motoren mit 2,7 m Kabellänge ausgeliefert.

Auf Anfrage:

Optional: Motorkabel 4,7 m statt Standard 2,7 m Kabel

Optional: Motorkabel 10,7 m statt Standard 2,7 m Kabel

Optional: angeschweißter Hirschmann STAS-3 Connector nach 30 cm - Gesamtlänge Kabel 30 cm

Optional: angeschweißter EASY Connector nach 30 cm - Gesamtlänge Kabel 2,7 m

STAS-3 Connector IP54



EASY Connector IP56



## SPEZIELLES ZUBEHÖR



**Elektrisches Zubehör**

Siehe Seite 58



**Funkzubehör**

Siehe Seite 57



**Adapter und Mitnehmer**

Siehe Seite 49



**Motorlager**

Siehe Seite 54



**NHK Zubehör**

Siehe Seite 61

**Wichtig:** Adapter und Mitnehmer sowie Lager wählen Sie bitte entsprechend Ihrer Installation aus und bestellen diese gesondert.

## Mechanische Rohrmotoren Funk

∅ 45 mm, mit mechanischer Endlageneinstellung und integriertem Funkempfänger 433 MHz



Motor mit mechanischer Endabschaltung und integriertem Funkempfänger. Einsetzbar für Wellen ab 50 mm Durchmesser. Verfügbar mit einem Drehmoment von 8 bis 40 Nm mit 17 U/min und einem Drehmoment von 35 Nm bis 45 Nm mit 12 U/min. **Parallel schalten** ohne zusätzliche Steuerungen **möglich**. Einfache und zuverlässige Endlageneinstellung einstellbar über Einstellschrauben am Motorkopf. Endschalterkapazität 16/28 Umdrehungen. Keine Überlastabschaltung. Bedienung per Funk oder verkabeltem einseitigen Taster. Ideal geeignet für Rollläden, Vertikalmarkisen und Markisen. Durch die einfache Einstellung und komfortable Funkbedienung auch geeignet für Monteure ohne große Erfahrung mit komplexen Einstellprozeduren.



### TECHNISCHE DATEN\*\*

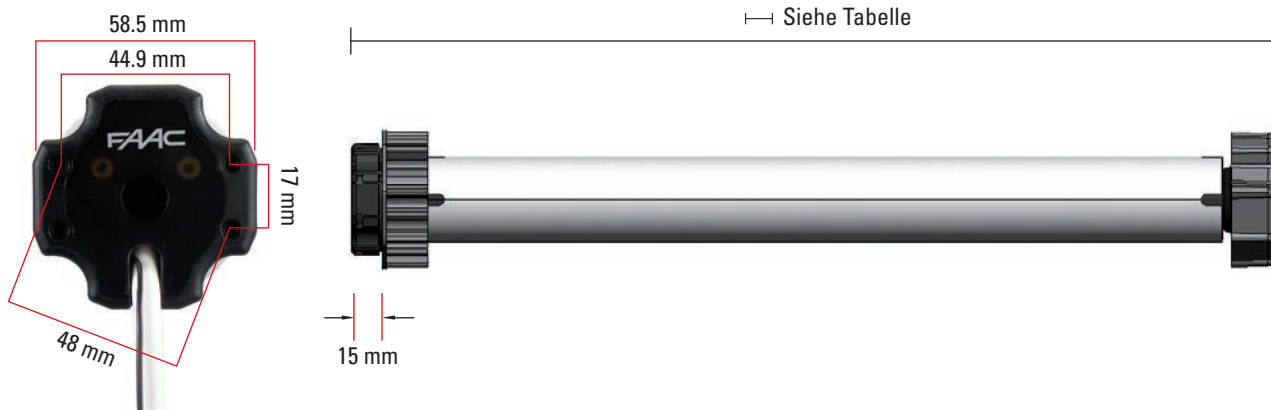
Typ	8/17 R	15/17 R	25/17 R	30/17 R	40/17 R	35/12 R	45/12 R
Drehmoment (Nm)	8	15	25	30	40	35	45
Zugkraft (kg)*	15	28	46	56	74	65	90
Drehzahl (U/min)	17	17	17	17	17	12	12
Einschaltdauer (min)	4	4	4	4	4	4	4
Betriebsspannung (V)	230	230	230	230	230	230	230
Frequenz (Hz)	50	50	50	50	50	50	50
Leistungsaufnahme (W)	130	180	250	250	320	250	270
Stromaufnahme (A)	0.6	0.8	1.1	1.1	1.45	1.1	1.2
Endschalterkapazität (U)***	16	16	16	16	16	16	16
Motor-Durchmesser (mm)	45	45	45	45	45	45	45
Länge mit Adapter und Mitnehmer (mm) ⇨	578	678	678	678	678	678	678
Schutzgrad	IP 44	IP 44	IP 44	IP 44	IP 44	IP 44	IP 44
Konformität	CE		CE	CE	CE	CE	CE

\* inklusive Reibung

\*\* vorbehaltlich technischer Änderungen und Weiterentwicklung

\*\*\* Endschalterkapazität auch mit 28 Umdrehungen erhältlich

### MABE



Typ	Drehmoment (Nm)	Drehzahl (U/min)	Zugkraft (kg) bei 2,5 m Rollladenhöhe	Artikelnummer
TM45 08/17 R	8	17	15	130007
TM45 15/17 R	15	17	28	130008
TM45 25/17 R	25	17	46	130009
TM45 30/17 R	30	17	56	130010
TM45 40/17 R	40	17	74	-
TM45 35/12 R	35	12	65	130011
TM45 45/12 R	45	12	90	130012

Lieferumfang:

- Rohrmotor mit 2,70 m Anschlusskabel weiß
- Einstellwerkzeug zur Einstellung der Endlagen
- Betriebsanleitung

## MOTORKABEL

Standard werden alle Motoren mit 2,7 m Kabellänge ausgeliefert.

Auf Anfrage:

Optional: Motorkabel 4,7 m statt Standard 2,7 m Kabel

Optional: Motorkabel 10,7 m statt Standard 2,7 m Kabel

Optional: angeschweißter Hirschmann STAS-3 Connector nach 30 cm - Gesamtlänge Kabel 30 cm

Optional: angeschweißter EASY Connector nach 30 cm - Gesamtlänge Kabel 2,7 m

STAS-3 Connector IP54



EASY Connector IP56

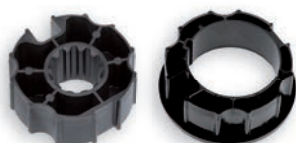


## SPEZIELLES ZUBEHÖR



**Funkzubehör**

Siehe Seite 57



**Adapter und Mitnehmer**

Siehe Seite 49



**Motorlager**

Siehe Seite 52



**Montagekabel für mechanische Funk-Motoren**

Siehe Seite 60

**Wichtig:** Adapter und Mitnehmer sowie Lager wählen Sie bitte entsprechend Ihrer Installation aus und bestellen diese gesondert.

## Mechanische Rohrmotoren

∅ 58 mm, mit mechanischer Endlageneinstellung



Motor mit mechanischer Endabschaltung für Wellen ab 70 mm Durchmesser. Verfügbar mit einem Drehmoment von 70 bis 120 Nm mit 12 U/min. Motor - ohne Trennrelais - nicht parallel zu schalten. Einfache und zuverlässige Endlageneinstellung einstellbar über Einstellschrauben am Motorkopf. Endschalterkapazität 28 Umdrehungen. Keine Überlastabschaltung. Ideal geeignet für Rollläden, Rolltore und Markisen.



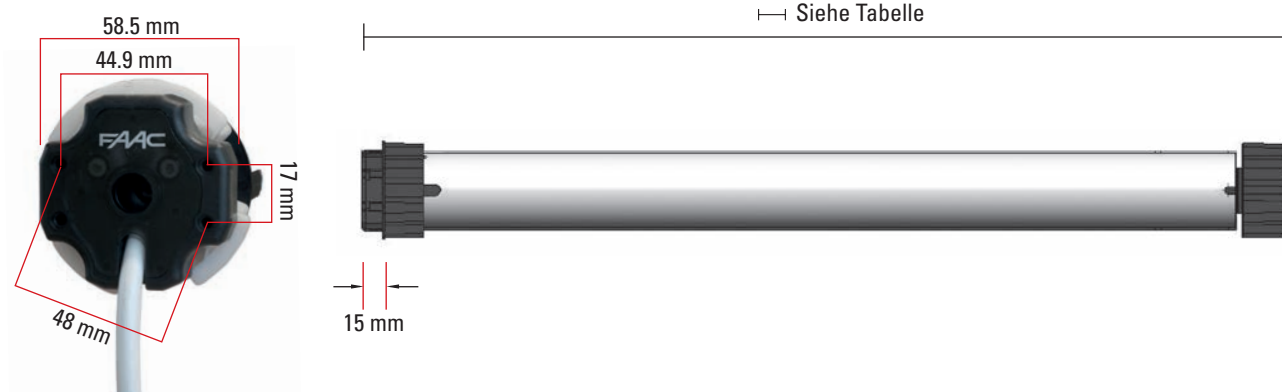
### TECHNISCHE DATEN\*\*

Typ	70/12	80/12	100/12	120/12
Drehmoment (Nm)	70	80	100	120
Zugkraft (kg)*	110	120	150	180
Drehzahl (U/min)	12	12	12	12
Einschaltdauer (min)	4	4	4	4
Betriebsspannung (V)	230	230	230	230
Frequenz (Hz)	50	50	50	50
Leistungsaufnahme (W)	310	320	410	450
Stromaufnahme (A)	1,4	1,5	1,9	2,1
Endschalterkapazität (U)	16	16	16	16
Motor-Durchmesser (mm)	58	58	58	58
Länge mit Adapter und Mitnehmer (mm) ⇐	640	640	655	670
Schutzgrad	IP 44	IP 44	IP 44	IP 44
Konformität	CE	CE	CE	CE

\* inklusive Reibung

\*\* vorbehaltlich technischer Änderungen und Weiterentwicklung

### MABE



Typ	Drehmoment (Nm)	Drehzahl (U/min)	Zugkraft (kg) bei 2,5 m Rollladenhöhe	Artikelnummer
TM58 70/12	70	12	110	130108
TM58 80/12	80	12	120	130105
TM58 100/12	100	12	150	130106
TM58 120/12	120	12	180	130107

Lieferumfang:

- Rohrmotor mit 2,70 m Anschlusskabel weiß
- Einstellwerkzeug zur Einstellung der Endlagen
- Betriebsanleitung

## MOTORKABEL

Standard werden alle Motoren mit 2,7 m Kabellänge ausgeliefert.

Auf Anfrage:

Optional: Motorkabel 4,7 m statt Standard 2,7 m Kabel

Optional: Motorkabel 10,7 m statt Standard 2,7 m Kabel

Optional: angeschweißter Hirschmann STAS-3 Connector nach 30 cm - Gesamtlänge Kabel 30 cm

Optional: angeschweißter EASY Connector nach 30 cm - Gesamtlänge Kabel 2,7 m

STAS-3 Connector IP54



EASY Connector IP56



## SPEZIELLES ZUBEHÖR



**Elektrisches Zubehör**

Siehe Seite 58



**Funkzubehör**

Siehe Seite 57



**Adapter und Mitnehmer**

Siehe Seite 50



**Motorlager**

Siehe Seite 55



**Montagekabel mit Schalter**

Siehe Seite 60

**Wichtig:** Adapter und Mitnehmer sowie Lager wählen Sie bitte entsprechend Ihrer Installation aus und bestellen diese gesondert.

## Mechanische Rohrmotoren M

ø 58 mm, mit mechanischer Endlageneinstellung  
und Nothandbedienung



Motor mit mechanischer Endabschaltung und integrierter Kurbelbedienung. Einsetzbar für Wellen ab 70 mm Durchmesser. Verfügbar mit einem Drehmoment von 70 bis 120 Nm mit 12 U/min. Einfache und zuverlässige Endlageneinstellung - einstellbar über Einstellschrauben auf den Motorkopf. Endschalterkapazität 28 Umdrehungen. Integriertes Kurbelgetriebe ermöglicht die Bedienung beim Stromausfall und behält sicher die mechanischen Endlagen. Bietet viele Montagemöglichkeiten, weil die Kurbel von beiden Seiten in das Getriebe mittels Ösen (7 mm 4-kant und 8 mm 6-kant) montiert werden kann. Motoren - ohne Trennrelais - nicht zu schalten. Keine überlastschaltung. Ideal geeignet für Rollläden und Rolltoren.



### TECHNISCHE DATEN\*\*

Typ	70/12 M	80/12 M	100/12 M	120/12 M
Drehmoment (Nm)	70	80	100	120
Zugkraft (kg)*	110	120	150	180
Drehzahl (U/min)	12	12	12	12
Einschaltdauer (min)	4	4	4	4
Betriebsspannung (V)	230	230	230	230
Frequenz (Hz)	50	50	50	50
Leistungsaufnahme (W)	310	320	410	450
Stromaufnahme (A)	1,4	1,5	1,9	2,1
Endschalterkapazität (U)	28	28	28	28
Motor-Durchmesser (mm)	58	58	58	58
Länge mit Adapter und Mitnehmer (mm) ⇌	640	640	655	670
Schutzgrad	IP 44	IP 44	IP 44	IP 44
Konformität	CE	CE	CE	CE

\* inklusive Reibung

\*\* vorbehaltlich technischer Änderungen und Weiterentwicklung

### MAßE





Typ	Drehmoment (Nm)	Drehzahl (U/min)	Zugkraft (kg) bei 2,5 m Rollladenhöhe	Artikelnummer
TM58 70/12 M	70	12	110	130208
TM58 80/12 M	80	12	120	130205
TM58 100/12 M	100	12	150	130206
TM58 120/12 M	120	12	180	130207

Lieferumfang: • Rohrmotor mit 2,70 m Anschlusskabel weiß  
 • Einstellwerkzeug zur Einstellung der Endlagen  
 • Betriebsanleitung

## MOTORKABEL

Standard werden alle Motoren mit 2,7 m Kabellänge ausgeliefert.

Auf Anfrage:

Optional: Motorkabel 4,7 m statt Standard 2,7 m Kabel

Optional: Motorkabel 10,7 m statt Standard 2,7 m Kabel

Optional: angeschweißter Hirschmann STAS-3 Connector nach 30 cm - Gesamtlänge Kabel 30 cm

Optional: angeschweißter EASY Connector nach 30 cm - Gesamtlänge Kabel 2,7 m

STAS-3 Connector IP54



EASY Connector IP56



## SPEZIELLES ZUBEHÖR



**Elektrisches Zubehör**

Siehe Seite 58



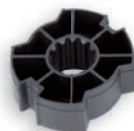
**Funkzubehör**

Siehe Seite 57



**Adapter und Mitnehmer**

Siehe Seite 50



**Motorlager**

Siehe Seite 55



**NHK Zubehör**

Siehe Seite 61

**Wichtig:** Adapter und Mitnehmer sowie Lager wählen Sie bitte entsprechend Ihrer Installation aus und bestellen diese gesondert.



Sicherheit



Sichtschutz



Kälte-Wärmeschutz



Lärmschutz



Festfrierschutz



Hinderniserkennung



Energieeinsparung



# Plug & Play Rohrmotoren

**TM45 PLUG & PLAY PLUS**

**28**

**TM45 PLUG & PLAY PLUS MIT FUNK 433 MHZ**

**30**

**TM45 PLUG & PLAY PLUS MIT NOTHANDHANDBEDIENUNG**

**32**

## Plug & Play Rohrmotoren

∅ 45 mm, vollautomatische Endlageneinstellung



Motor mit Plug & Play Abschaltung für Wellen ab 50 mm Durchmesser. Verfügbar mit einem Drehmoment von 8 bis 30 Nm mit 17 U/min. Motor benötigt keine Einlern-, Einstell- oder Resetprozedur und auch keine Lernfahrten. Motor ist immer sensibel und überwacht ständig die benötigte Kraft während der Fahrt. Festfrier- und Blockiererkennung in beide Richtungen.

Die Erkennung und Anpassung der Endlagen erfolgt automatisch über Anschläge oben und unten. Für die Plug & Play Motoren sind feste Wellenverbinder und Stopper/ Winkelendschiene erforderlich. Die Motoren entlasten den Behang und sind parallel schaltbar. Ideal geeignet für Rollläden, sie ersparen viel Zeit in der Rollladenproduktion und der Rollladenmontage.



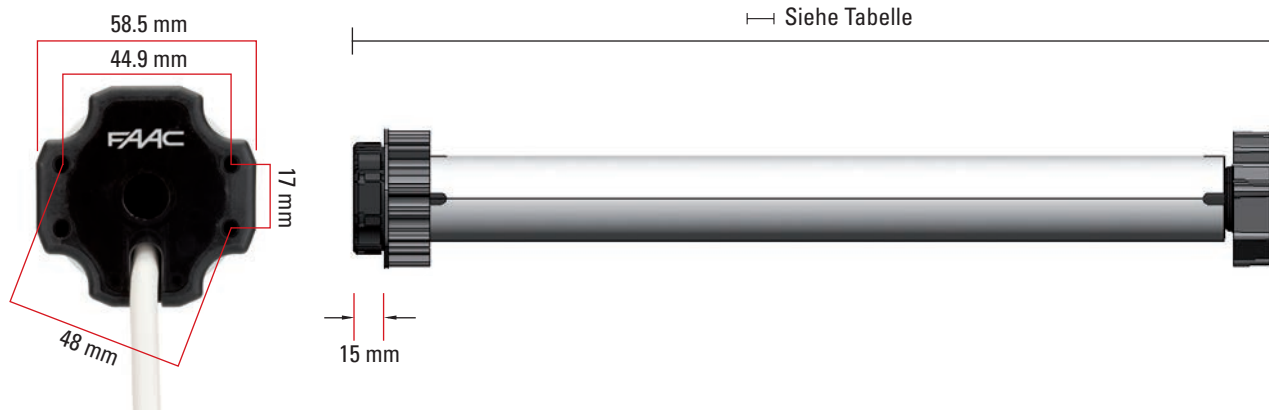
### TECHNISCHE DATEN\*\*

Typ	08/17 P&P +	15/17 P&P +	25/17 P&P +	30/17 P&P +
Drehmoment (Nm)	8	15	25	30
Zugkraft (kg)*	15	28	48	56
Drehzahl (U/min)	17	17	17	17
Einschaltdauer (min)	4	4	4	4
Betriebsspannung (V)	230	230	230	230
Frequenz (Hz)	50	50	50	50
Leistungsaufnahme (W)	135	200	270	285
Stromaufnahme (A)	0,6	0,8	1,1	1,1
Endschalterkapazität (U)	-	-	-	-
Motor-Durchmesser (mm)	45	45	45	45
Länge mit Adapter und Mitnehmer (mm) ⇨	500	575	580	580
Schutzgrad	IP 44	IP 44	IP 44	IP 44
Konformität	CE	CE	CE	CE

\* inklusive Reibung

\*\* vorbehaltlich technischer Änderungen und Weiterentwicklung

### MAßE



Typ	Drehmoment (Nm)	Drehzahl (U/min)	Zugkraft (kg) bei 2,5 m Rollladenhöhe	Artikelnummer
TM45 08/17 P&P +	8	17	15	130030
TM45 15/17 P&P +	15	17	28	130031
TM45 25/17 P&P +	25	17	48	130032
TM45 30/17 P&P +	30	17	56	130033

Lieferumfang: • Rohrmotor mit 2,70 m Anschlusskabel weiß  
• Betriebsanleitung

## MOTORKABEL

Standard werden alle Motoren mit 2,7 m Kabellänge ausgeliefert.

Auf Anfrage:

Optional: Motorkabel 4,7 m statt Standard 2,7 m Kabel

Optional: Motorkabel 10,7 m statt Standard 2,7 m Kabel

Optional: angeschweißter Hirschmann STAS-3 Connector nach 30 cm - Gesamtlänge Kabel 30 cm

Optional: angeschweißter EASY Connector nach 30 cm - Gesamtlänge Kabel 2,7 m

STAS-3 Connector IP54



EASY Connector IP56

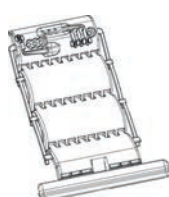


## SPEZIELLES ZUBEHÖR



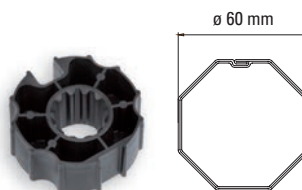
**Elektrisches Zubehör**

siehe Seite 58



**Fester Wellenverbinder**

siehe Seite 56



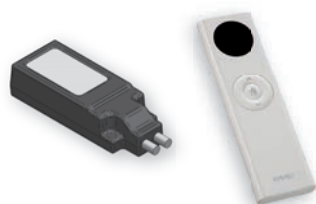
**Adapter und Mitnehmer**

siehe Seite 49



**Motorlager**

siehe Seite 52



**Funkzubehör**

siehe Seite 57

- **Festfrierschutz und Blockiererkennung.**
- **Nachrüstbar mit Funk.**
- **Kinderleichte und schnelle Installation.**
- **Nur für Rollläden.**
- **Nur in Verbindung mit festen Wellenverbindern / Anschlägen zu verwenden!**

**Wichtig:** Adapter und Mitnehmer sowie Lager wählen Sie bitte entsprechend Ihrer Installation aus und bestellen diese gesondert.

## Plug & Play Rohrmotoren Funk

∅ 45 mm, vollautomatische Endlageneinstellung  
und integrierter Funkempfänger 433 MHz



Motor mit Plug & Play Abschaltung und integriertem Funkempfänger für Wellen ab 50 mm Durchmesser. Gleichzeitige Bedienung per Funk, Standard Rollladen Schalter und einseitigen Taster möglich. Verfügbar mit einem Drehmoment von 8 bis 30 Nm mit 17 U/min. Motor benötigt keine Einlern-, Einstell- oder Resetprozedur und auch keine Lernfahrten. Motor ist immer sensibel und überwacht ständig die benötigte Kraft während der Fahrt. Festfrier- und Blockierererkennung in beide Richtungen.

Die Erkennung und Anpassung der Endlagen erfolgt automatisch über Anschläge oben und unten. Für die Plug & Play Motoren sind feste Wellenverbinder und Stopper/ Winkelendschiene erforderlich. Die Motoren entlasten den Behang und sind parallel schaltbar. Ideal geeignet für Rollläden, sie sparen viel Zeit in der Rollladenproduktion und der Rollladenmontage.



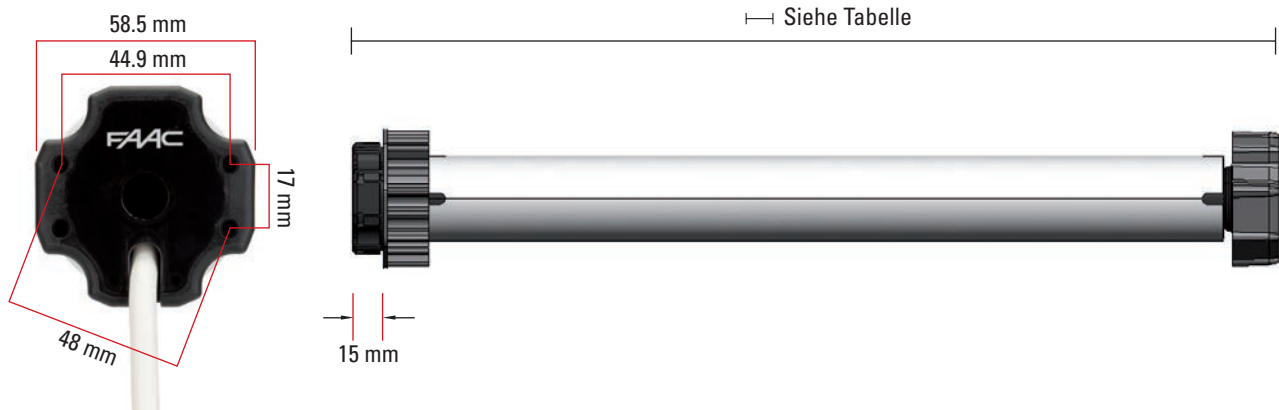
### TECHNISCHE DATEN\*\*

Typ	08/17 P&P R +	15/17 P&P R +	25/17 P&P R +	30/17 P&P R +
Drehmoment (Nm)	8	15	25	30
Zugkraft (kg)*	15	28	48	56
Drehzahl (U/min)	17	17	17	17
Einschaltdauer (min)	4	4	4	4
Betriebsspannung (V)	230	230	230	230
Frequenz (Hz)	50	50	50	50
Leistungsaufnahme (W)	135	200	270	285
Stromaufnahme (A)	0,6	0,8	1,1	1,1
Endschalterkapazität (U)	-	-	-	-
Motor-Durchmesser (mm)	45	45	45	45
Länge mit Adapter und Mitnehmer (mm) ⇌	500	575	580	580
Schutzgrad	IP 44	IP 44	IP 44	IP 44
Konformität	CE	CE	CE	CE

\* inklusive Reibung

\*\* vorbehaltlich technischer Änderungen und Weiterentwicklung

### MAßE



Typ	Drehmoment (Nm)	Drehzahl (U/min)	Zugkraft (kg) bei 2,5 m Rollladenhöhe	Artikelnummer
TM45 08/17 P&P R +	8	17	15	-
TM45 15/17 P&P R +	15	17	28	-
TM45 25/17 P&P R +	25	17	48	-
TM45 30/17 P&P R +	30	17	56	-

Lieferumfang: • Rohrmotor mit 2,70 m Anschlusskabel weiß  
• Betriebsanleitung

## MOTORKABEL

Standard werden alle Motoren mit 2,7 m Kabellänge ausgeliefert.

Auf Anfrage:

Optional: Motorkabel 4,7 m statt Standard 2,7 m Kabel

Optional: Motorkabel 10,7 m statt Standard 2,7 m Kabel

Optional: angeschweißter Hirschmann STAS-3 Connector nach 30 cm - Gesamtlänge Kabel 30 cm

Optional: angeschweißter EASY Connector nach 30 cm - Gesamtlänge Kabel 2,7 m

STAS-3 Connector IP54



EASY Connector IP56

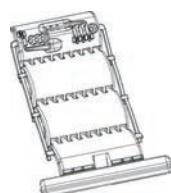


## SPEZIELLES ZUBEHÖR



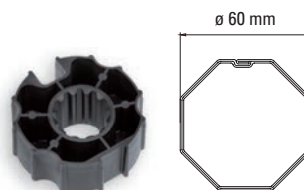
**Funkzubehör**

siehe Seite 57



**Feste Wellenverbinder**

siehe Seite 56



**Adapter und Mitnehmer**

siehe Seite 49



**Motorlager**

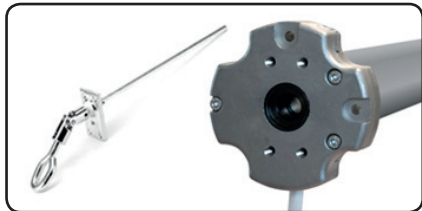
siehe Seite 52

- Festfrierschutz und Blockiererkennung.
- Gleichzeitige Bedienung mit Funksender und einseitigen Taster.
- Kinderleichte und schnelle Installation.
- Nur für Rollläden.
- Nur in Verbindung mit festen Wellenverbindern / Anschlägen zu verwenden!

**Wichtig:** Adapter und Mitnehmer sowie Lager wählen Sie bitte entsprechend Ihrer Installation aus und bestellen diese gesondert.

## Plug & Play Rohrmotoren NHK

∅ 45 mm, vollautomatische Endlageneinstellung  
mit Nothandbedienung



Motor mit Plug & Play Abschaltung mit mechanischer Endabschaltung und integrierter Kurbelbedienung für Wellen ab 50 mm Durchmesser. Verfügbar mit einem Drehmoment von 8 bis 30 Nm mit 17 U/min. Motor benötigt keine Einlern-, Einstell- oder Resetprozedur und auch keine Lernfahrten. Motor ist immer sensibel und überwacht ständig die benötigte Kraft während der Fahrt. Festfrier- und Blockierererkennung in beide Richtungen. Die Erkennung und Anpassung der Endlagen erfolgt automatisch über Anschläge oben und unten. Für die Plug & Play Motoren sind feste Wellenverbinder und Stopper/ Winkelendschiene erforderlich.

Integriertes Kurbelgetriebe ermöglicht Bedienung bei Stromausfall und behält die mechanischen Endlagen. Der Motor bietet viele Montagemöglichkeiten, weil die Kurbel von beiden Seiten in das Getriebe mittels Ösen (7 mm 4-kant und 8 mm 6-kant) montiert werden kann.

Die Motoren entlasten den Behang und sind parallel schaltbar. Ideal geeignet für Rollläden, sie sparen viel Zeit in der Rollladenproduktion und der Rollladenmontage.

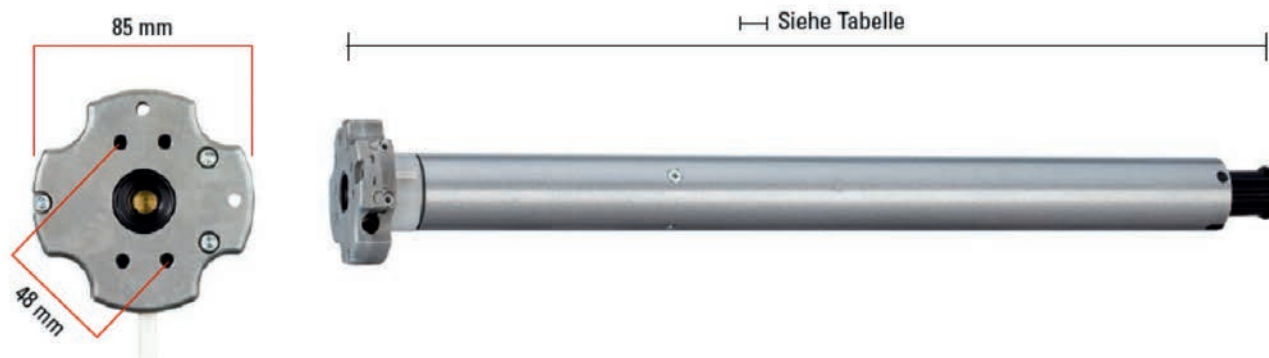
### TECHNISCHE DATEN\*\*

Typ	08/17 P&P S +	15/17 P&P S +	25/17 P&P S +	30/17 P&P S +
Drehmoment (Nm)	8	15	25	30
Zugkraft (kg)*	15	28	48	56
Drehzahl (U/min)	17	17	17	17
Einschaltdauer (min)	4	4	4	4
Betriebsspannung (V)	230	230	230	230
Frequenz (Hz)	50	50	50	50
Leistungsaufnahme (W)	130	180	250	250
Stromaufnahme (A)	0,6	0,8	1,1	1,1
Endschalterkapazität (U)	-	-	-	-
Motor-Durchmesser (mm)	45	45	45	45
Länge mit Adapter und Mitnehmer (mm) ⇄	738	738	738	738
Schutzgrad	IP 44	IP 44	IP 44	IP 44
Konformität	CE	CE	CE	CE

\* inklusive Reibung

\*\* vorbehaltlich technischer Änderungen und Weiterentwicklung

### MAßE





Typ	Drehmoment (Nm)	Drehzahl (U/min)	Zugkraft (kg) bei 2,5 m Rollladenhöhe	Artikelnummer
TM45 08/17 P&P S +	8	17	28	-
TM45 15/17 P&P S +	15	17	56	-
TM45 25/17 P&P S +	25	17	65	-
TM45 30/17 P&P S +	30	17	90	-

Lieferumfang: • Rohrmotor mit 2,70 m Anschlusskabel weiß  
• Betriebsanleitung

## MOTORKABEL

Standard werden alle Motoren mit 2,7 m Kabellänge ausgeliefert.

Auf Anfrage:

Optional: Motorkabel 4,7 m statt Standard 2,7 m Kabel

Optional: Motorkabel 10,7 m statt Standard 2,7 m Kabel

Optional: angeschweißter Hirschmann STAS-3 Connector nach 30 cm - Gesamtlänge Kabel 30 cm

Optional: angeschweißter EASY Connector nach 30 cm - Gesamtlänge Kabel 2,7 m

STAS-3 Connector IP54



EASY Connector IP56



## SPEZIELLES ZUBEHÖR



**Elektrisches Zubehör**

siehe Seite 58



**Funkzubehör**

Siehe Seite 57



**Adapter und Mitnehmer**

siehe Seite 49



**Motorlager**

Siehe Seite 54



**NHK Zubehör**

Siehe Seite 61

**Wichtig:** Adapter und Mitnehmer sowie Lager wählen Sie bitte entsprechend Ihrer Installation aus und bestellen diese gesondert.



Sicherheit



Sichtschutz



Kälte-Wärmeschutz



Lärmschutz



Festfrierschutz



Hinderniserkennung



Energieeinsparung



Behanglängenausgleich



# Elektronische Rohrmotoren

**TM35 ER/ERO ELEKTRONISCH MIT FUNK 433 MHZ** **34**

---

**TM45 E ELEKTRONISCH** **36**

---

**TM45 ER ELEKTRONISCH MIT FUNK 433 MHZ** **38**

---

**TM58 E ELEKTRONISCH** **40**

---

**TM58 ER ELEKTRONISCH MIT FUNK 433 MHZ** **42**

---

## Elektronische Rohrmotoren - Funk

ø 35 mm, mit elektronischer Endlageneinstellung und integriertem Funkempfänger 433 MHz sowie mit (ERO) und ohne (ER) integriertem Sensor für Hinderniserkennung



Motor mit elektronischer Endlageneinstellung und integriertem Funkempfänger. Einstellbar über Fernbedienung ohne den Rollladenkasten oder die Markise zu öffnen. Motor für Wellen ab 40 mm Durchmesser und einsetzbar für mehrere Anwendungen: Rollläden, Vertikalmarkisen, Markisen oder Kassettenmarkisen. Verfügbar als Schnellläufer (28 U/min) mit einem Drehmoment von 5 Nm - ideal für textile Beschattungen - und kräftigen Ausführungen mit 10 und 13 Nm (14 U/min) - für kleine Vorbauelemente und breitere textile Beschattungen.

- Automatisches oder manuelles Lernverfahren für Rollläden - sehr sensible Hinderniserkennung, auch möglich in Kombination mit Stahlbandaufhänger (ausschließlich Motor Type ERO) - Festfrierschutz.
- Einstellbare Endpositionen oben und unten für Markisen - Behanglängenausgleich für Kassettenmarkisen - Sonnen/Windsensor über Funk einzulernen.
- Überlastabschaltung in beide Richtungen. Automatische Drehrichtungszuordnung während der Einlernprozedur. Parallel schalten ohne zusätzliche Steuerungen möglich.
- Zeitgleiche Bedienung per Funk und verkabeltem einseitigen Taster möglich.
- Zwischenposition programmierbar.

Reduzierung des Lagerwertes, da der Motor für Rollläden, Vertikalmarkisen/Screens und Kassettenmarkisen geeignet ist.

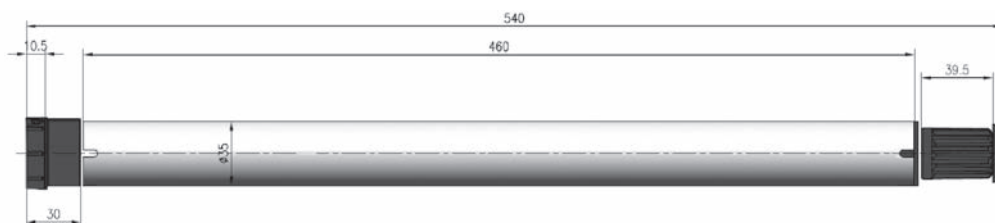
### TECHNISCHE DATEN\*\*

Typ	5/28 ER / ERO	10/14 ER / ERO	13/14 ER / ERO
Drehmoment (Nm)	5	10	13
Zugkraft bei 2,5 m Panzerhöhe (kg)*	10	20	26
Drehzahl (U/min)	28	14	14
Einschaltdauer (min)	4	4	4
Betriebsspannung (V)	230	230	230
Frequenz (Hz)	50	50	50
Leistungsaufnahme (W)	150	140	170
Stromaufnahme (A)	0,7	0,7	0,8
Endschalterkapazität (U)	-	-	-
Motor-Durchmesser (mm)	35	35	35
Länge mit Adapter und Mitnehmer (mm) ←	540	540	540
Schutzgrad	IP 44	IP 44	IP 44
Konformität	CE	CE	CE

\* inklusive Reibung

\*\* vorbehaltlich technischer Änderungen und Weiterentwicklung

### MAßE



## ELEKTRONISCH - FUNK (ER):

Typ	Drehmoment (Nm)	Drehzahl (U/min)	Zugkraft (kg) bei 2,5 m Rollladenhöhe	Artikelnummer
TM35 05/28 ER	5	28	10	130004
TM35 10/14 ER	10	14	20	130005
TM35 13/14 ER	13	14	26	130006

## ELEKTRONISCH - FUNK MIT INTEGRIERTEM HINDERNISSENSOR (ERO):

Typ	Drehmoment (Nm)	Drehzahl (U/min)	Zugkraft (kg) bei 2,5 m Rollladenhöhe	Artikelnummer
TM35 05/28 ERO	5	28	10	130014
TM35 10/14 ERO	10	14	20	130015
TM35 13/14 ERO	13	14	26	130016

Lieferumfang: • Rohrmotor mit 2,70 m Anschlusskabel weiß  
• Betriebsanleitung

## MOTORKABEL

Standard werden alle Motoren mit 2,7 m Kabellänge ausgeliefert.

Auf Anfrage:

Optional: Motorkabel 4,7 m statt Standard 2,7 m Kabel

Optional: Motorkabel 10,7 m statt Standard 2,7 m Kabel

Optional: angeschweißter Hirschmann STAS-3 Connector nach 30 cm - Gesamtlänge Kabel 30 cm

Optional: angeschweißter EASY Connector nach 30 cm - Gesamtlänge Kabel 2,7 m

STAS-3 Connector IP54



EASY Connector IP56



## SPEZIELLES ZUBEHÖR



**Funkzubehör**

Siehe Seite 57



**Adapter und Mitnehmer**

Siehe Seite 48



**Motorlager**

Siehe Seite 51

**Wichtig:** Adapter und Mitnehmer sowie Lager wählen Sie bitte entsprechend Ihrer Installation aus und bestellen diese gesondert.

## Elektronische Rohrmotoren

∅ 45 mm, mit elektronischer Endlageneinstellung



Motor mit elektronischer Endlageneinstellung. Einstellbar über vieradrige Anschlussleitung ohne den Rollladenkasten oder die Markise zu öffnen. Motor für Wellen ab 50 mm Durchmesser und einsetzbar für mehrere Anwendungen: Rollläden, Vertikalmarkisen, Markisen oder Kassettenmarkisen. Verfügbar mit einem Drehmoment von 8 bis 40 Nm mit 17 U/min und einem Drehmoment von 35 Nm bis 45 Nm mit 12 U/min.

- Automatisches oder manuelles Lernverfahren für Rollläden - Sehr sensible Hinderniserkennung, auch möglich mit Stahlbandaufhänger (in Kombination mit aufsteckbarem Sensor für die Hinderniserkennung) - Festfrierschutz.
- Einstellbare Endpositionen oben und unten für Markisen - Behanglängenausgleich für Kassettenmarkisen.
- Überlastabschaltung in beide Richtungen. Automatische Drehrichtungszuordnung während der Einlernprozedur, bei gleichem Anschluss des Schalters. Parallel schalten ohne zusätzliche Steuerungen möglich.

Reduzierung des Lagerwertes, da der Motor für Rollläden, Vertikalmarkisen/Screens und Kassettenmarkisen geeignet ist.

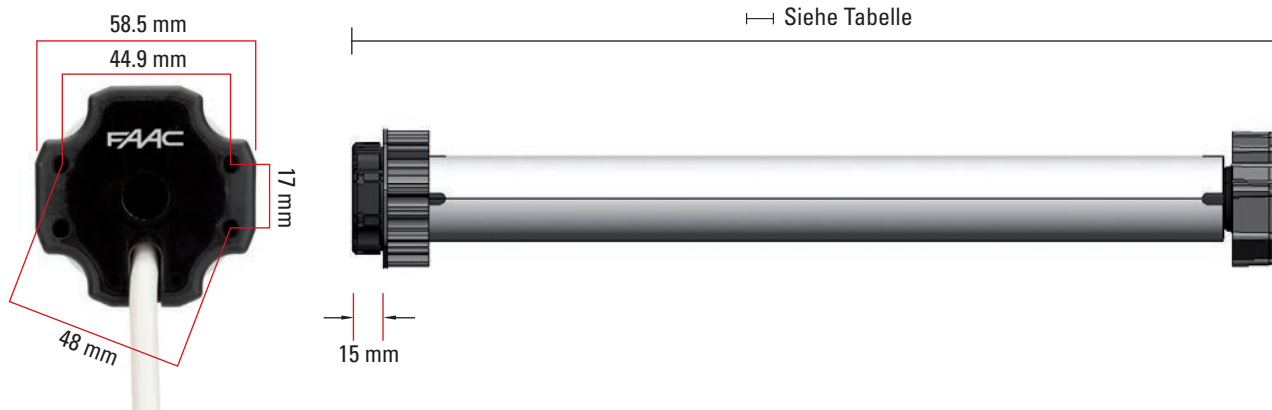
### TECHNISCHE DATEN\*\*

Typ	8/17 E	15/17 E	20/17 E	30/17 E	40/17 E	35/12 E	45/12 E
Drehmoment (Nm)	8	15	20	30	40	35	45
Zugkraft bei 2,5 m Panzerhöhe (kg)*	15	28	36	56	74	65	90
Drehzahl (U/min)	17	17	17	17	17	12	12
Einschaltdauer (min)	4	4	4	4	4	4	4
Betriebsspannung (V)	230	230	230	230	230	230	230
Frequenz (Hz)	50	50	50	50	50	50	50
Leistungsaufnahme (W)	130	180	230	250	320	250	270
Stromaufnahme (A)	0.6	0.8	1.0	1.1	1.45	1.1	1.2
Endschalterkapazität (U)	-	-	-	-	-	-	-
Motor-Durchmesser (mm)	45	45	45	45	45	45	45
Länge mit Adapter und Mitnehmer (mm) ⇨	444	469	469	484	678	504	504
Schutzgrad	IP 44	IP 44	IP 44	IP 44	IP 44	IP 44	IP 44
Konformität	CE	CE	CE	CE	CE	CE	CE

\* inklusive Reibung

\*\* vorbehaltlich technischer Änderungen und Weiterentwicklung

### MAßE



Typ	Drehmoment (Nm)	Drehzahl (U/min)	Zugkraft (kg) bei 2,5 m Rollladenhöhe	Artikelnummer
TM45 08/17 E	8	17	15	130500
TM45 15/17 E	15	17	28	130501
TM45 20/17 E	20	17	36	130502
TM45 30/17 E	30	17	56	130503
TM45 40/17 E	40	17	74	-
TM45 35/12 E	35	12	65	130504
TM45 45/12 E	45	12	90	130505

Lieferumfang: • Rohrmotor mit 2,70 m Anschlusskabel weiß  
• Betriebsanleitung

**Wichtig:** Der Sensor für Hinderniserkennung ist optional und muss extra bestellt werden.

## MOTORKABEL

Standard werden alle Motoren mit 2,7 m Kabellänge ausgeliefert.

Auf Anfrage:

Optional: Motorkabel 4,7 m statt Standard 2,7 m Kabel

Optional: Motorkabel 10,7 m statt Standard 2,7 m Kabel

Optional: angeschweißter Hirschmann STAS-3 Connector nach 30 cm - Gesamtlänge Kabel 30 cm

Optional: angeschweißter EASY Connector nach 30 cm - Gesamtlänge Kabel 2,7 m

STAS-3 Connector IP54



EASY Connector IP56

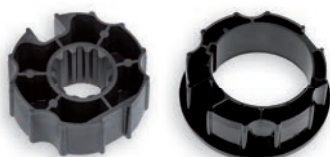


## SPEZIELLES ZUBEHÖR



**Elektrisches Zubehör**

Siehe Seite 58



**Adapter und Mitnehmer**

Siehe Seite 48



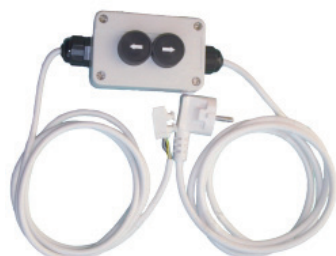
**Motorlager**

Siehe Seite 51



**Sensor für Hinderniserkennung**

Siehe Seite 56



**Einstellkabel für elektronische Antriebe mit Drucktastern**

Siehe auch Seite 60

**Wichtig:** Adapter und Mitnehmer sowie Lager wählen Sie bitte entsprechend Ihrer Installation aus und bestellen diese gesondert.

## Elektronische Rohrmotoren - Funk

∅ 45 mm, mit elektronischer Endlageneinstellung  
und integriertem Funkempfänger 433 MHz



Motor mit elektronischer Endlageneinstellung und integriertem Funkempfänger. Einstellbar über Fernbedienung ohne den Rollladenkasten oder die Markise zu öffnen. Motor für Wellen ab 50 mm Durchmesser und einsetzbar für mehrere Anwendungen: Rollläden, Vertikalmarkisen, Markisen oder Kassettenmarkisen. Verfügbar mit einem Drehmoment von 8-40 Nm mit 17 U/min und einem Drehmoment von 35 Nm bis 45 Nm mit 12 U/min.

- Automatisches oder manuelles Lernverfahren für Rollläden - Sehr sensible Hinderniserkennung, auch möglich mit Stahlbandaufhängefedern (in Kombination mit aufsteckbarem Sensor für die Hinderniserkennung) - Festfrierschutz.
- Einstellbare Endpositionen oben und unten für Markisen - Behanglängenausgleich für Kassettenmarkisen.
- Überlastabschaltung in beide Richtungen. Automatische Drehrichtungszuordnung während der Einlernprozedur, bei gleichem Anschluss des Schalters. Parallel schalten ohne zusätzliche Steuerungen möglich.

Reduzierung des Lagerwertes, da der Motor für Rollläden, Vertikalmarkisen/Screens und Kassettenmarkisen geeignet ist.

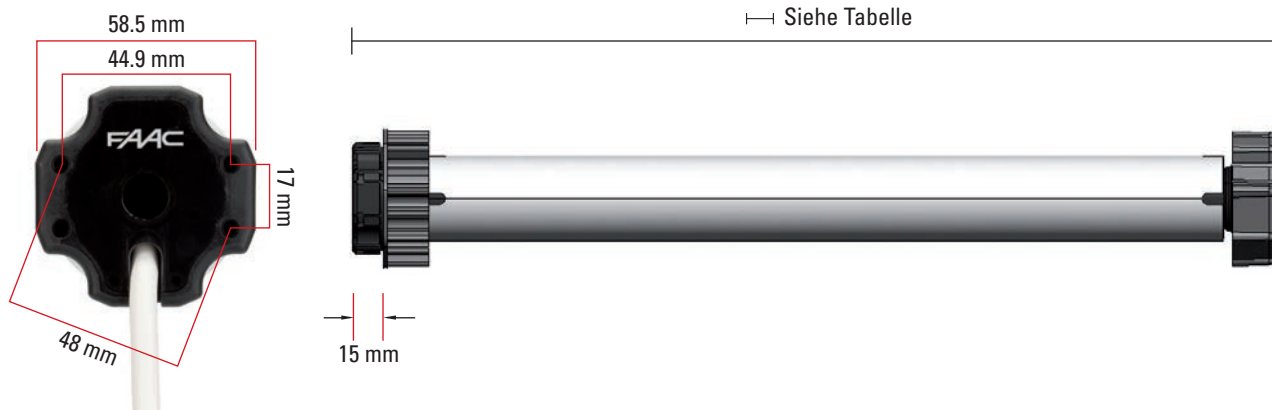
### TECHNISCHE DATEN\*\*

Typ	8/17 ER	15/17 ER	20/17 ER	30/17 ER	40/17 ER	35/12 ER	45/12 ER
Drehmoment (Nm)	8	15	20	30	40	35	45
Zugkraft bei 2,5 m Panzerhöhe (kg)*	15	28	36	56	74	65	90
Drehzahl (U/min)	17	17	17	17	17	12	12
Einschaltdauer (min)	4	4	4	4	4	4	4
Betriebsspannung (V)	230	230	230	230	230	230	230
Frequenz (Hz)	50	50	50	50	50	50	50
Leistungsaufnahme (W)	130	180	230	250	320	250	270
Stromaufnahme (A)	0.6	0.8	1.0	1.1	1.45	1.1	1.1
Endschalterkapazität (U)	-	-	-	-	-	-	-
Motor-Durchmesser (mm)	45	45	45	45	45	45	45
Länge mit Adapter und Mitnehmer (mm) →	444	469	469	484	678	504	504
Schutzgrad	IP 44	IP 44	IP 44	IP 44	IP 44	IP 44	IP 44
Konformität	CE	CE	CE	CE	CE	CE	CE

\* inklusive Reibung

\*\* vorbehaltlich technischer Änderungen und Weiterentwicklung

### MAßE





Typ	Drehmoment (Nm)	Drehzahl (U/min)	Zugkraft (kg) bei 2,5 m Rollladenhöhe	Artikelnummer
TM45 08/17 ER	8	17	15	130520
TM45 15/17 ER	15	17	28	130521
TM45 20/17 ER	20	17	36	130522
TM45 30/17 ER	30	17	56	130523
TM45 40/17 ER	40	17	74	-
TM45 35/12 ER	35	12	65	130524
TM45 45/12 ER	45	12	90	130525

Lieferumfang: • Rohrmotor mit 2,70 m Anschlusskabel weiß  
• Betriebsanleitung

**Wichtig:** Der Sensor für Hinderniserkennung ist optional und muss extra bestellt werden.

## MOTORKABEL

Standard werden alle Motoren mit 2,7 m Kabellänge ausgeliefert.

Auf Anfrage:

Optional: Motorkabel 4,7 m statt Standard 2,7 m Kabel

Optional: Motorkabel 10,7 m statt Standard 2,7 m Kabel

Optional: angeschweißter Hirschmann STAS-3 Connector nach 30 cm - Gesamtlänge Kabel 30 cm

Optional: angeschweißter EASY Connector nach 30 cm - Gesamtlänge Kabel 2,7 m

STAS-3 Connector IP54



EASY Connector IP56

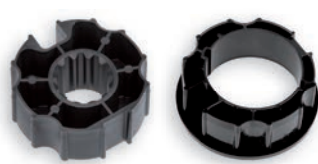


## SPEZIELLES ZUBEHÖR



**Funkzubehör**

Siehe Seite 57



**Adapter und Mitnehmer**

Siehe Seite 48



**Motorlager**

Siehe Seite 51



**Sensor für Hinderniserkennung**

Siehe Seite 56

**Wichtig:** Adapter und Mitnehmer sowie Lager wählen Sie bitte entsprechend Ihrer Installation aus und bestellen diese gesondert.

## Elektronische Rohrmotoren

∅ 58 mm, mit elektronischer Endlageneinstellung



Motor mit elektronischer Endlageneinstellung. Einstellbar über vieradrige Anschlussleitung ohne den Rollladenkasten oder die Markise zu öffnen. Motor für Wellen ab 70 mm Durchmesser und einsetzbar für mehrere Anwendungen: Rollläden, Rolltore, Markisen oder Kassettenmarkisen. Verfügbar mit einem Drehmoment von 70 bis 120 Nm mit 12 U/min.

- Automatisches oder manuelles Lernverfahren für Rollläden - Sehr sensible Hinderniserkennung, auch möglich mit Stahlbandaufhänger (in Kombination mit aufsteckbarem Sensor für die Hinderniserkennung) - Festfrierschutz.
- Einstellbare Endpositionen oben und unten für Markisen - Behanglängenausgleich für Kassettenmarkisen - Sonnen/Windsensor über Funk einzulernen.
- Überlastabschaltung in beide Richtungen. Automatische Drehrichtungszuordnung während der Einlernprozedur. Parallel schalten ohne zusätzliche Steuerungen möglich.
- Bedienung per Funk und verkabeltem einseitigen Taster. Ideal geeignet für viele Anwendungen und damit Reduzierung der Lagerwert.
- Zwischenposition programmierbar.

Reduzierung des Lagerwertes, da der Motor für Rollläden, Vertikalmarkisen/Screens und Kassettenmarkisen geeignet ist.

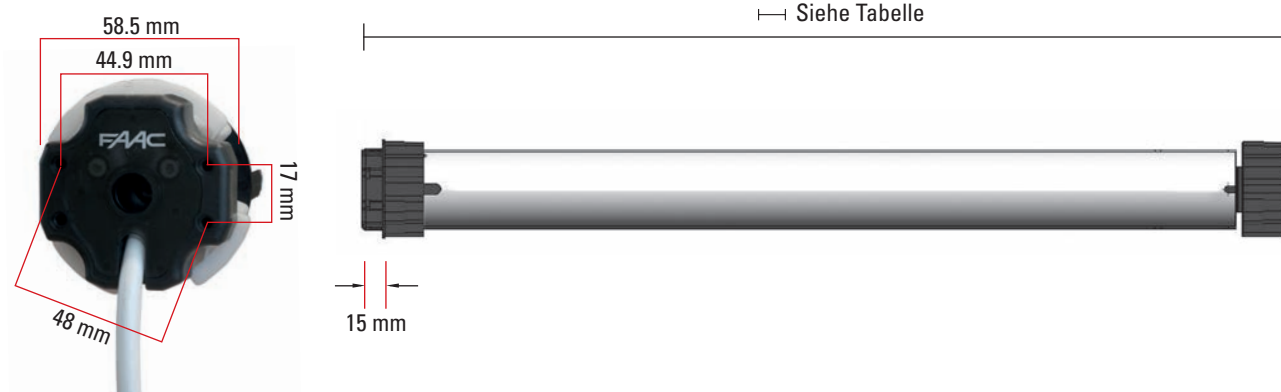
### TECHNISCHE DATEN\*\*

Typ	70/12 E	80/12 E	100/12 E	120/12 E
Drehmoment (Nm)	70	80	100	120
Zugkraft bei 2,5 m Panzerhöhe (kg)*	110	120	150	180
Drehzahl (U/min)	12	12	12	12
Einschaltdauer (min)	4	4	4	4
Betriebsspannung (V)	230	230	230	230
Frequenz (Hz)	50	50	50	50
Leistungsaufnahme (W)	310	320	410	450
Stromaufnahme (A)	1,4	1,5	1,9	2,1
Endschalterkapazität (U)	-	-	-	-
Motor-Durchmesser (mm)	58	58	58	58
Länge mit Adapter und Mitnehmer (mm) ⇄	610	610	620	620
Schutzgrad	IP 44	IP 44	IP 44	IP 44
Konformität	CE	CE	CE	CE

\* inklusive Reibung

\*\* vorbehaltlich technischer Änderungen und Weiterentwicklung

### MAßE



Typ	Drehmoment (Nm)	Drehzahl (U/min)	Zugkraft (kg) bei 2,5 m Rollladenhöhe	Artikelnummer
TM58 70/12 E	70	12	110	130540
TM58 80/12 E	80	12	120	130541
TM58 100/12 E	100	12	150	130542
TM58 120/12 E	120	12	180	130543

Lieferumfang: • Rohrmotor mit 2,70 m Anschlusskabel weiß  
• Betriebsanleitung

**Wichtig:** Der Sensor für Hinderniserkennung ist optional und muss extra bestellt werden.

## MOTORKABEL

Standard werden alle Motoren mit 2,7 m Kabellänge ausgeliefert.

Auf Anfrage:

Optional: Motorkabel 4,7 m statt Standard 2,7 m Kabel

Optional: Motorkabel 10,7 m statt Standard 2,7 m Kabel

Optional: angeschweißter Hirschmann STAS-3 Connector nach 30 cm - Gesamtlänge Kabel 30 cm

Optional: angeschweißter EASY Connector nach 30 cm - Gesamtlänge Kabel 2,7 m

STAS-3 Connector IP54



EASY Connector IP56

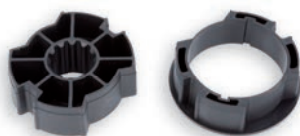


## SPEZIELLES ZUBEHÖR



**Elektrisches Zubehör**

Siehe Seite 58



**Adapter und Mitnehmer**

Siehe Seite 50



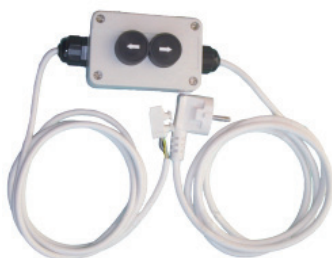
**Motorlager**

Siehe Seite 55



**Sensor für Hinderniserkennung**

Siehe Seite 56



**Einstellkabel für elektronische Antriebe mit Drucktastern**

Siehe auch Seite 60

**Wichtig:** Adapter und Mitnehmer sowie Lager wählen Sie bitte entsprechend Ihrer Installation aus und bestellen diese gesondert.

## Elektronische Rohrmotoren - Funk

ø 58 mm, mit elektronischer Endlageneinstellung  
und integriertem Funkempfänger 433 MHz



Motor mit elektronischer Endlageneinstellung und integriertem Funkempfänger. Einstellbar über Fernbedienung ohne den Rollladenkasten oder die Markise zu öffnen. Motor für Wellen ab 70 mm Durchmesser und einsetzbar für mehrere Anwendungen: Rollläden, Rolltore, Markisen oder Kassettenmarkisen. Verfügbar mit einem Drehmoment von 70 bis 120 Nm mit 12 U/min.

- Automatisches oder manuelles Lernverfahren für Rollläden - Festfrierschutz.
- Einstellbare Endpositionen oben und unten für Markisen - Behänglängenausgleich für Kassettenmarkisen - Sonnen/Windsensor über Funk einzulernen.
- Überlastabschaltung in beide Richtungen. Automatische Drehrichtungszuordnung während der Einlernprozedur. Parallel schalten ohne zusätzliche Steuerungen möglich.
- Bedienung per Funk und verkabeltem einseitigen Taster.
- Zwischenposition programmierbar.

Reduzierung des Lagerwertes, da der Motor für Rollläden, Vertikalmarkisen/Screens und Kassettenmarkisen geeignet ist.



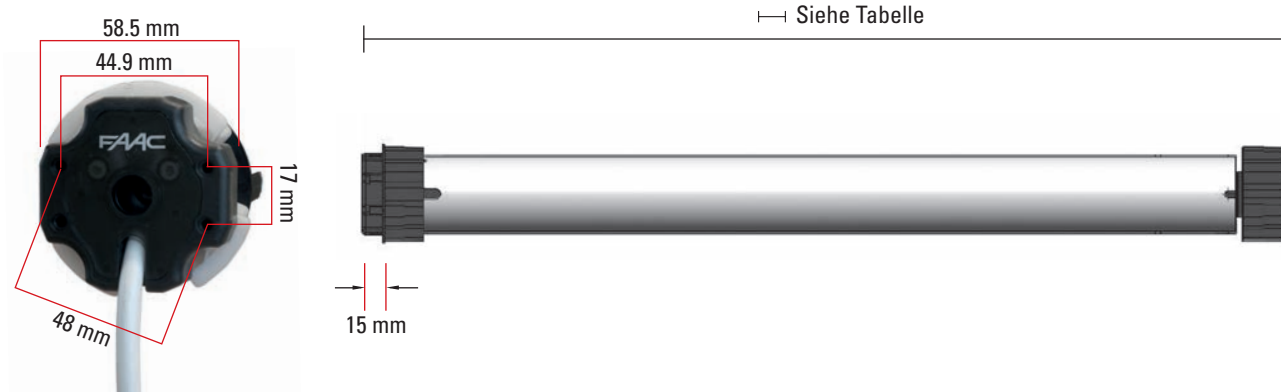
### TECHNISCHE DATEN\*\*

Typ	70/12 ER	80/12 ER	100/12 ER	120/12 ER
Drehmoment (Nm)	70	80	100	120
Zugkraft bei 2,5 m Panzerhöhe (kg)*	110	120	150	180
Drehzahl (U/min)	12	12	12	12
Einschaltdauer (min)	4	4	4	4
Betriebsspannung (V)	230	230	230	230
Frequenz (Hz)	50	50	50	50
Leistungsaufnahme (W)	310	320	410	450
Stromaufnahme (A)	1,4	1,5	1,9	2,1
Endschalterkapazität (U)	-	-	-	-
Motor-Durchmesser (mm)	58	58	58	58
Länge mit Adapter und Mitnehmer (mm) ⇄	610	610	620	620
Schutzgrad	IP 44	IP 44	IP 44	IP 44
Konformität	CE	CE	CE	CE

\* inklusive Reibung

\*\* vorbehaltlich technischer Änderungen und Weiterentwicklung

### MAßE



Typ	Drehmoment (Nm)	Drehzahl (U/min)	Zugkraft (kg) bei 2,5 m Rollladenhöhe	Artikelnummer
TM58 70/12 ER	70	12	110	130560
TM58 80/12 ER	80	12	120	130561
TM58 100/12 ER	100	12	150	130562
TM58 120/12 ER	120	12	180	130563

Lieferumfang: • Rohrmotor mit 2,70 m Anschlusskabel weiß  
• Betriebsanleitung

**Wichtig:** Der Sensor für Hinderniserkennung ist optional und muss extra bestellt werden.

## MOTORKABEL

Standard werden alle Motoren mit 2,7 m Kabellänge ausgeliefert.

Auf Anfrage:

Optional: Motorkabel 4,7 m statt Standard 2,7 m Kabel

Optional: Motorkabel 10,7 m statt Standard 2,7 m Kabel

Optional: angeschweißter Hirschmann STAS-3 Connector nach 30 cm - Gesamtlänge Kabel 30 cm

Optional: angeschweißter EASY Connector nach 30 cm - Gesamtlänge Kabel 2,7 m

STAS-3 Connector IP54



EASY Connector IP56

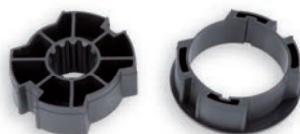


## SPEZIELLES ZUBEHÖR



**Funkzubehör**

Siehe Seite 57



**Adapter und Mitnehmer**

Siehe Seite 50



**Motorlager**

Siehe Seite 55



**Sensor für Hinderniserkennung**

Siehe Seite 56



**Montagekabel**

Siehe Seite 60

**Wichtig:** Adapter und Mitnehmer sowie Lager wählen Sie bitte entsprechend Ihrer Installation aus und bestellen diese gesondert.



**FAAC**

Adapter und Mitnehmer  
Motorlager  
Sonstiges Zubehör



**ADAPTER und MITNEHMER** 48

---

**MOTORLAGER** 51

---

**SONSTIGES MECHANISCHES ZUBEHÖR** 56

---

**FUNKZUBEHÖR** 57

---

**ELEKTRISCHES ZUBEHÖR** 58

---

**NHK ZUBEHÖR** 61

---

## Adapter und Mitnehmer für Rohrmotoren

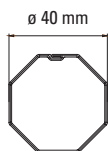
Zum Lieferumfang gehören:

- Adapter
- Mitnehmer

Der Befestigungsclip für die Mitnehmer ist im Lieferumfang der Antriebe enthalten.

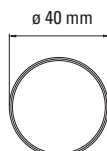


### WELLENTYP



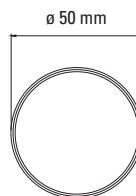
**Adapter und Mitnehmer  
8-Kant SW 40**

Artikelnummer 132260



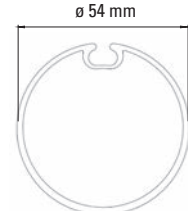
**Adapter und Mitnehmer  
Rundwelle 40**

Artikelnummer 132277



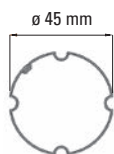
**Adapter und Mitnehmer  
Rundwelle 50**

Besteht aus Adapterring 132249  
(siehe unten) und Mitnehmer  
132263 (siehe TM45).



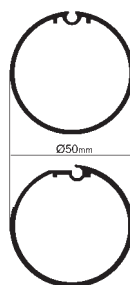
**Adapter und Mitnehmer  
Rundwelle 54**

Artikelnummer 132010



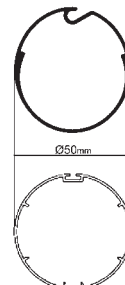
**Adapter und Mitnehmer  
ZF 45**

Artikelnummer 132297



**Adapter und Mitnehmer  
Tuchwelle**

Artikelnummer 132005



**Adapter und Mitnehmer  
DEPRAT 50**

Artikelnummer 132003



**Adapterring für TM45  
adaptersets**

Artikelnummer 132249

Mit diesem Ring können für die Motoren der Serie TM35 alle Adapter und Mitnehmer der Motorserie TM45 (Seite 47) verwendet werden.

**Achtung:** Mit größerem Adapter-/Mitnehmerdurchmesser verringert sich die Zugkraft der Motoren der Serie TM35.

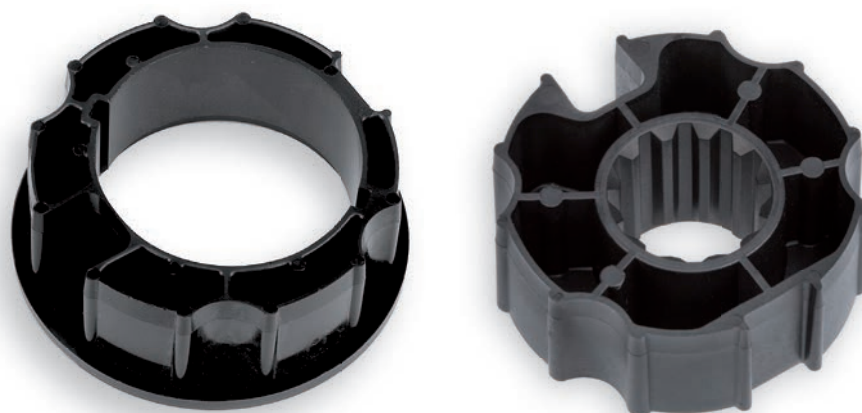


## Adapter und Mitnehmer für Rohrmotoren

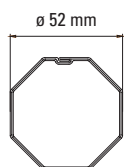
Zum Lieferumfang gehören:

- Adapter
- Mitnehmer

Der Befestigungsclip für die Mitnehmer ist im Lieferumfang der Antriebe enthalten.

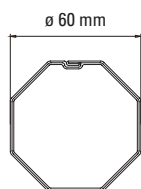


### WELLENTYP



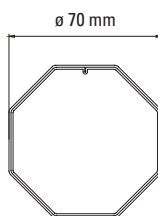
**Adapter und Mitnehmer für 8-Kant SW 50**

Artikelnummer 132261



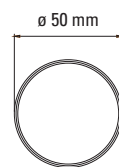
**Adapter und Mitnehmer für 8-Kant SW 60**

Artikelnummer 132250



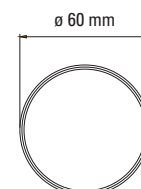
**Adapter und Mitnehmer für 8-Kant SW 70**

Artikelnummer 132251



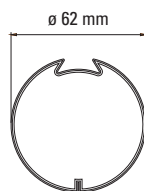
**Mitnehmer für Rundwelle 50**

Artikelnummer 132263



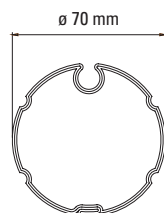
**Adapter und Mitnehmer für Rundwelle 60**

Artikelnummer 132264



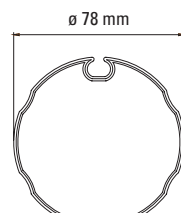
**Adapter und Mitnehmer für Deprat 62**

Artikelnummer 132258



**Adapter und Mitnehmer für Ogive 70**

Artikelnummer 132252



**Adapter und Mitnehmer für Ogive 78**

Artikelnummer 132253



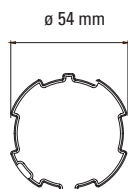
**Adapter und Mitnehmer für Gaviota Bonfanti 57**

Artikelnummer 132259



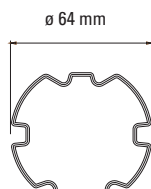
**Adapterring für TM58 Adaptersets**

Artikelnummer 132014



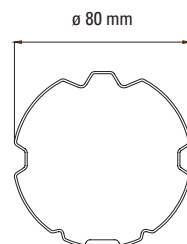
**Adapter und Mitnehmer für ZF 54**

Artikelnummer 132265



**Adapter und Mitnehmer für ZF 64**

Artikelnummer 132266



**Adapter und Mitnehmer für ZF 80**

Artikelnummer 132267



**Adapterring für AVZ Wellenadapter**

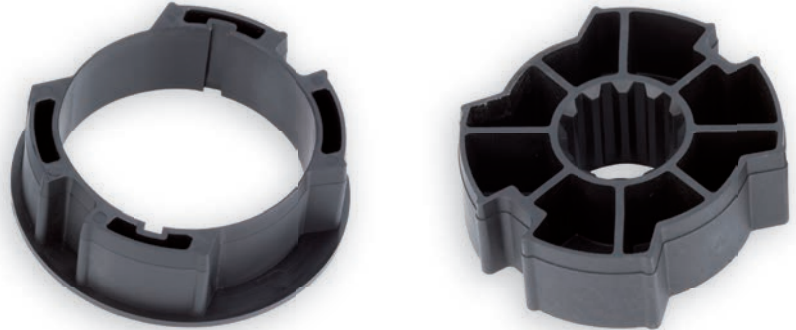
Artikelnummer 132006\_AVZ

## Adapter und Mitnehmer für Rohrmotoren

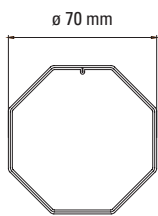
Zum Lieferumfang gehören:

- Adapter
- Mitnehmer

Der Befestigungsclip für die Mitnehmer ist im Lieferumfang der Antriebe enthalten.

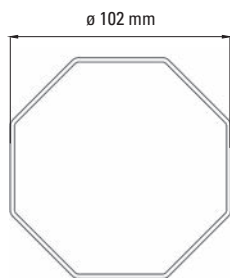


### WELLENTYP



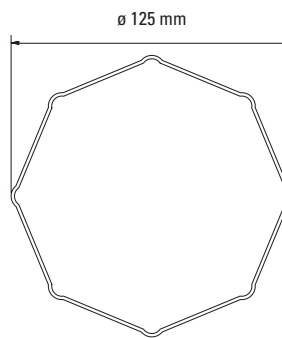
**Adapter und Mitnehmer für  
8-Kant SW 70**

Artikelnummer 132298



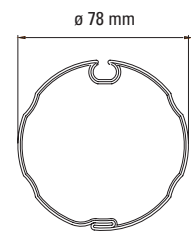
**Adapter und Mitnehmer für  
8-Kant 102**

Artikelnummer 132228



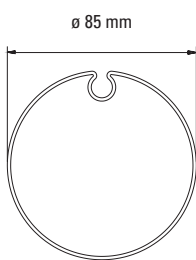
**Adapter und Mitnehmer für  
8-Kant 125**

Artikelnummer 132224



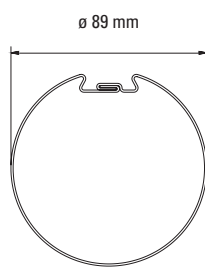
**Adapter und Mitnehmer für  
Ogive 78**

Artikelnummer 132299



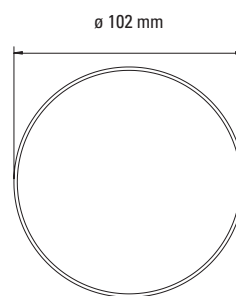
**Adapter und Mitnehmer für  
Ogive 85**

Artikelnummer 132225



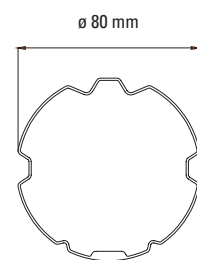
**Adapter und Mitnehmer für  
Deprat 89**

Artikelnummer 132222



**Adapter und Mitnehmer für  
Rundwelle 102**

Artikelnummer 132223



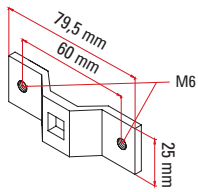
**Adapter und Mitnehmer für  
ZF 80**

Artikelnummer 132229

## Motorlager für Rohrmotoren TM35

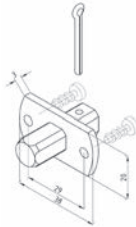


### MOTORLAGER FÜR ROHRMOTOREN TM35



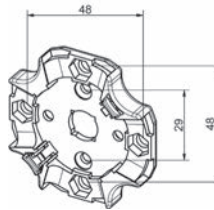
**Lager TK 60, mit 10 mm  
Innen-4-Kant**

Artikelnummer 132328



**4-Kant 10 mm  
für TM35**

Artikelnummer 132346



**Universallager  
TM35 (\*)**

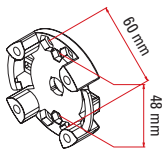
Artikelnummer 132341

*(\*) Passt in alle Clips-Lager  
der Motorserie TM 45*

## Motorlager für Rohrmotoren TM45 - TM45 R - TM45 E - TM45 ER

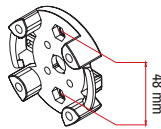


### MOTORLAGER FÜR ROHRMOTOREN TM45 - TM45 R - TM45 E - TM45 ER



**Motorlager  
Universallager TK 48 u.  
60 Vorbau bis 30 Nm**

Artikelnummer 132300



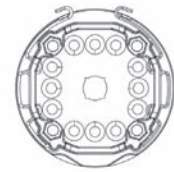
**Motorlager  
Universallager TK 48  
verstärkt bis 50 Nm**

Artikelnummer 132303



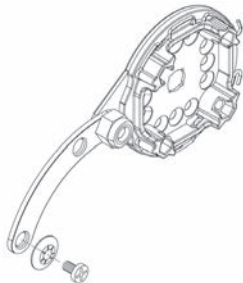
**Motorlager  
Universallager  
Zamak offen**

Artikelnummer 132343



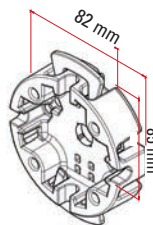
**Motorlager  
Universallager  
Zamak geschlossen**

Artikelnummer 132344



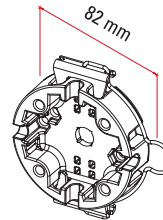
**Motorlager-Kit  
Universallager für  
Heroal-BK-Systeme  
mit Drehmomentstütze**

Artikelnummer 132345



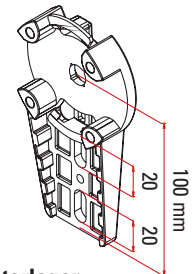
**Motorlager  
Universallager Zamak  
oh. Feder bis 2m Welle**

Artikelnummer 132333



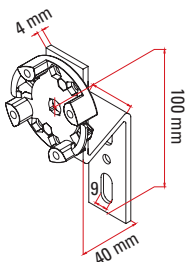
**Motorlager  
Universallager Zamak m.  
Metallclips und Feder**

Artikelnummer 132339



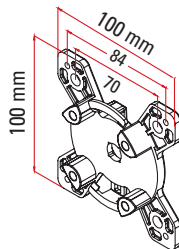
**Motorlager  
Neubaukastenlager  
bis 30 Nm**

Artikelnummer 132306



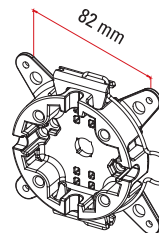
**Motorlager  
Neubaukastenlager,  
gekröpft 40 mm**

Artikelnummer 132322



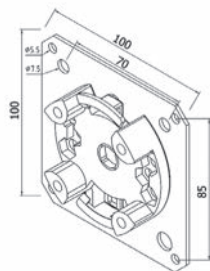
**Motorlager  
Universallager  
100x100 bis 30 Nm  
(Veka Variant)**

Artikelnummer 132324



**Motorlager  
Zamak-Lager mit Laschen,  
Metallclips und Feder**

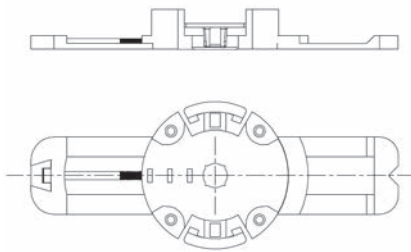
Artikelnummer 132340



**Motorlager  
Universallager auf  
Platte 100x100 bis 30 Nm  
(Kömmerling)**

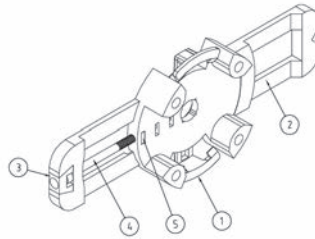
Artikelnummer 132323

## MOTORLAGER FÜR ROHRMOTOREN TM45 - TM45 R - TM45 E - TM45 ER



**Klemmlager  
Vorbaukasten  
125-137 mm**

Artikelnummer 701-125/137

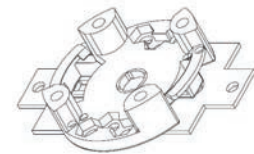


**Klemmlager  
Vorbaukasten  
150-165 mm**

Artikelnummer 701-150/165

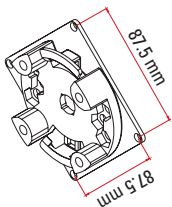
**Klemmlager  
Vorbaukasten  
180-205 mm**

Artikelnummer 701-180/205



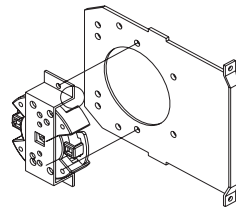
**Motorlager  
Universallager für Blend-  
kappen bis 30 Nm (SKS)**

Artikelnummer 700-350



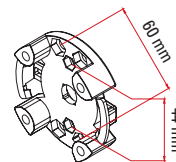
**Motorlager  
BK - Lager bis 30 Nm  
(Inoutic)**

Artikelnummer 132329



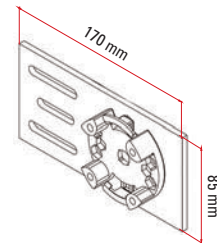
**Motorlager  
Lager für ZF  
bis 30 Nm**

Artikelnummer 132330



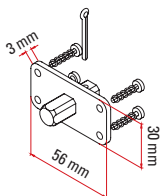
**Motorlager  
Universallager TK 44  
und 60 für ZF bis 30 Nm**

Artikelnummer 132305



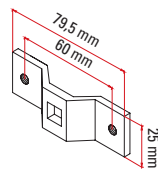
**Motorlager  
Flanschtriebslager  
bis 30 Nm  
nicht für Neubaukasten**

Artikelnummer 132331



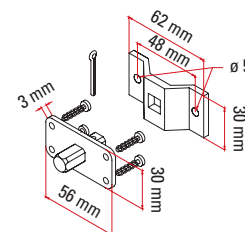
**Motorlager  
4-Kant, 10 mm**

Artikelnummer 132309



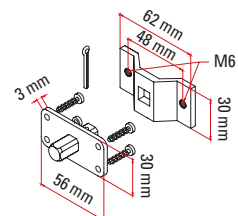
**Motorlager  
Lager TK 60, mit 10 mm  
Innen - 4-Kant**

Artikelnummer 132328



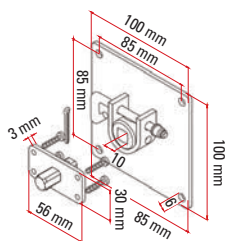
**Motorlager-Kit  
Markisenlager, 10 mm  
4-Kant**

Artikelnummer 132307



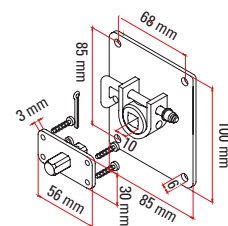
**Motorlager-Kit  
Markisenlager, 10 mm  
4-Kant (mit M6 Gewinde)**

Artikelnummer 132311



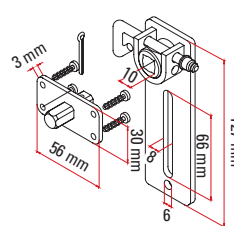
**Motorlager-Kit  
Abrolllager 100x100  
4-Kant (mit lösbarer Nabe)**

Artikelnummer 132319



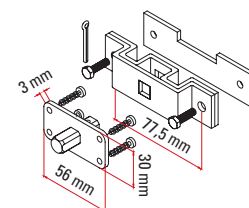
**Motorlager-Kit  
Abrolllager 85x100  
4-Kant (mit lösbarer Nabe)**

Artikelnummer 132317



**Motorlager-Kit  
Abrolllager 4-Kant  
(mit lösbarer Nabe) für Neu-  
baukasten**

Artikelnummer 132320



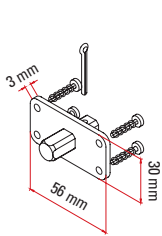
**Motorlager-Kit  
Renovierungslager  
4-Kant 10x10 mm**

Artikelnummer 132325

## Motorlager für Rohrmotoren TM45 M (mit Nothandbedienung)

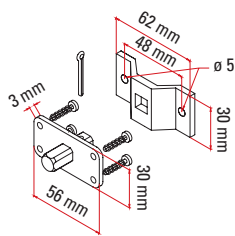


### MOTORLAGER FÜR ROHRMOTOREN TM45 M



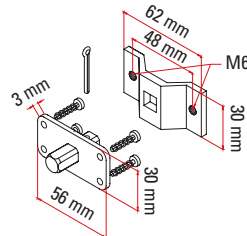
**Motorlager  
10 mm  
4-Kant**

Artikelnummer 132310



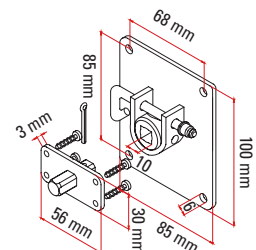
**Motorlager-Kit  
Markisenlager 10 mm  
4-Kant**

Artikelnummer 132308



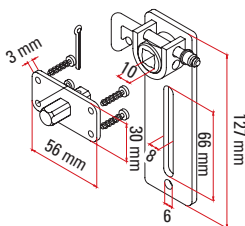
**Motorlager-Kit  
Markisenlager 10 mm  
4-Kant (mit M6 Gewinde)**

Artikelnummer 132312



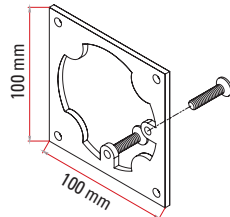
**Motorlager-Kit  
Abrolllager mit lösbarer  
Nabe 85x100, 4-Kant**

Artikelnummer 132318



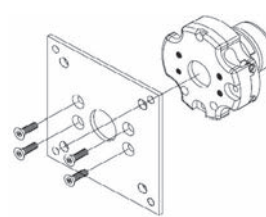
**Motorlager-Kit  
Abrolllager mit lösbarer  
Nabe, 4-Kant**

Artikelnummer 132321



**Motorlager-Kit  
Lagerplatte  
100 x 100**

Artikelnummer 132338



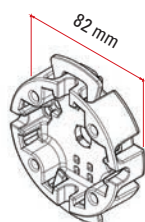
**Motorlager  
Universallagerplatte  
100 x 100**

Artikelnummer TM 132001

## Motorlager für Rohrmotoren TM58 - TM58 E - TM58 ER - TM58 M

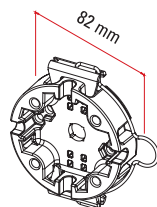


### MOTORLAGER FÜR ROHRMOTOREN TM58 - TM58 E - TM58 ER



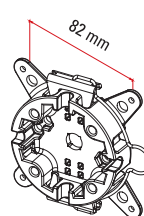
**Motorlager  
Universallager Zamak**  
bis max. 80 Nm und 2 m Wellenlänge

Artikelnummer 132333



**Motorlager  
Universallager Zamak mit  
Metallclips und Feder**

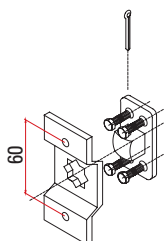
Artikelnummer 132339



**Motorlager  
Universallager Zamak mit Laschen,  
Metallclips und Feder**

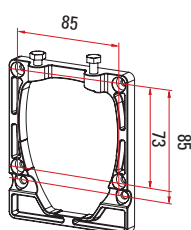
Artikelnummer 132340

### MOTORLAGER FÜR ROHRMOTOREN TM58 M



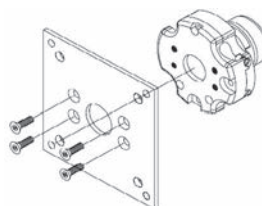
**Motorlager-Kit TM58  
Markisenlager 16 mm**

Artikelnummer 132335



**Motorlager-Kit TM58  
Lagerplatte**

Artikelnummer 132337



**Motorlager  
Universallagerplatte  
100 x 100**

Artikelnummer TM 132001

# Sonstiges mechanisches Zubehör



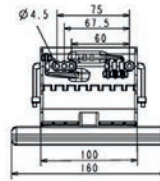
**Sensor für Hinderniserkennung**

Artikelnummer 132114



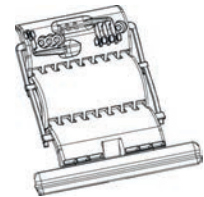
**Befestigungsclip für Mitnehmer für alle Motorserien**

Artikelnummer 132607



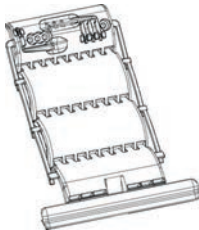
**Fester Wellenverbinder 1-gliedrig mit Befestigungsklammer für Motoren bis 30 Nm**

Artikelnummer 405-007



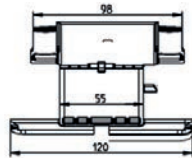
**Fester Wellenverbinder 2-gliedrig mit Befestigungsklammer für Motoren bis 30 Nm**

Artikelnummer 405-010



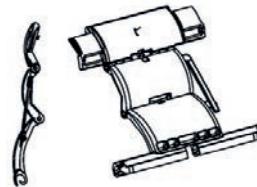
**Fester Wellenverbinder 3-gliedrig mit Befestigungsklammer für Motoren bis 30 Nm**

Artikelnummer 405-011



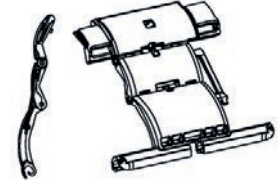
**Fester Wellenverbinder 1-gliedrig zur Befestigung mit Ring für SW 40, 50, 60 für BK-Systeme 125-165 mm, für Motoren bis 15 Nm**

Artikelnummer 405-014



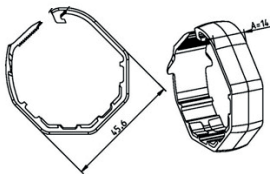
**Fester Wellenverbinder 2-gliedrig zur Befestigung mit Ring für SW 40 für BK-Systeme 180-205 mm für Motoren bis 15 Nm**

Artikelnummer 405-019



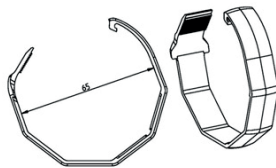
**Fester Wellenverbinder 2-gliedrig zur Befestigung mit Ring für SW 50, 60 für BK-Systeme 180-205 mm für Motoren bis 15 Nm**

Artikelnummer 405-015



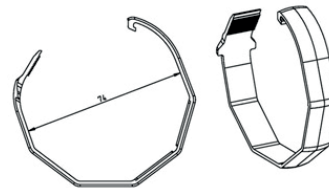
**Befestigungsring für feste Wellenverbinder für SW 40**

Artikelnummer 405-020



**Befestigungsring für feste Wellenverbinder für SW 50**

Artikelnummer 405-016



**Befestigungsring für feste Wellenverbinder für SW 60**

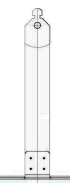
Artikelnummer 405-017



**Aufhängefedern standard**

130 mm, mini VE=1.000

Artikelnummer 401-130M



170 mm, mini VE=1.000

Artikelnummer 401-170M

205 mm, maxi VE=1.000

Artikelnummer 401-205NB



**Aufhängefedern geschlitz**

130 mm, mini VE=1.000

Artikelnummer 402-130M



170 mm, mini VE=1.000

Artikelnummer 402-170M

205 mm, maxi VE=1.000

Artikelnummer 402-205NB



# Funkzubehör 433 MHz



**Funkhandsender  
433 MHz**  
1-Kanal  
TM XT1 433

Artikelnummer 132108



**Funkhandsender  
433 MHz**  
6-Kanal  
TM XT6 433

Artikelnummer 132109



**Funkhandsender 433  
MHz**  
1-Kanal für Sonnen- / Wind-  
sensor TM XT1S 433

Artikelnummer 132110



**Funkhandsender 433  
MHz**  
6-Kanal für Sonnen- / Wind-  
sensor TM XT6S 433

Artikelnummer 132111



**Wandsender 433 MHz**  
1-Kanal  
TM XT1M 433

Artikelnummer 132120



**Wandsender 433 MHz**  
6-Kanal  
TM XT6M 433

Artikelnummer 132121



**Wandsender 433 MHz**  
1-Kanal für  
Sonnen- / Windsensor  
TM XT1S-M 433

Artikelnummer 132122



**Wandsender 433 MHz**  
6-Kanal für  
Sonnen- / Windsensor  
TM XT6S-M 433

Artikelnummer 132123



**Funkzeitschaltuhr  
433 MHz**  
6-Kanal TM XTT 433

Artikelnummer 132115



**Funkempfänger  
433 MHz**  
TM XR1 433 für Nachrüstung

Artikelnummer 132130



**Sonnen- / Windsensor  
TM XAR 433**

Artikelnummer 132113



**Batteriehalter  
für Handsender**

Artikelnummer Battery Pack

# Elektrisches Zubehör



**Knebeltaster / -schalter AP mit Mauerplatte**  
(Voreinstellung Taster)  
Weiß (W)

Artikelnummer 100-000 W

**Knebeltaster / -schalter AP**  
(Voreinstellung Taster)  
Weiß und Ultraweiß (W, UW)

Artikelnr. weiß 100-011 W  
Artikelnr. ultraweiß 100-011 UW

**Knebeltaster / -schalter UP**  
(Voreinstellung Taster)  
Weiß und Ultraweiß (W, UW)

Artikelnr. weiß 100-021 W  
Artikelnr. ultraweiß 100-021 UW



**Knebeltaster / -schalter Regina, UP**  
(Voreinstellung Taster)  
Weiß und Ultraweiß (W, UW)

Artikelnr. weiß 100-022 W  
Artikelnr. ultraweiß 100-022 UW

**Knebeltaster / -schalter AP, IP 44**  
(Voreinstellung Taster)  
grau

Artikelnummer 100-031

**Flächentaster / -schalter Regina, UP**  
Weiß und Ultraweiß (W, UW)

Art.-Nr. Taster W 110-011 W  
Art.-Nr. Taster UW 110-011 UW

Art.-Nr. Schalter W 110-012 W  
Art.-Nr. Schalter UW 110-012 UW



**Schlüsseltaster / -schalter im Alu-Gehäuse, AP, IP 54**  
(Voreinstellung Taster)  
grau

Artikelnummer 120-011

**Schlüsseltaster / -schalter im Alu-Gehäuse, UP, IP 54**  
(Voreinstellung Taster)  
grau

Artikelnummer 120-021

**Schlüsseltaster / -schalter im Alu-Gehäuse, UP, IP 54**  
(Voreinstellung Taster)  
grau

Artikelnummer 120-023



**Einfach-Flächentaster AP** für mechanische und elektronische Funk-Motoren Ultraweiß

Artikelnummer 130-032



**1-fach-Schlüsseltaster / -schalter** (Taster vormontiert) Alu-Gehäuse, AP, IP 54 für mechanische und elektronische Funk-Motoren, grau

Artikelnummer 120-012



**1-fach-Schlüsseltaster / -schalter** (Taster vormontiert) Alu-Gehäuse, UP, IP 54 für mechanische und elektronische Funk-Motoren

Artikelnummer 120-022



**1-fach-Schlüsseltaster / -schalter** (Taster vormontiert) Alu-Gehäuse, UP, IP 54 für mechanische und elektronische Funk-Motoren

Artikelnummer 120-024



**Trennrelais für einen Motor** zur Einzel- und Zentralbedienung Maße 50 x 52 x 22 mm

Artikelnummer 150-011



**Elektronisches Trennrelais** für einen Motor zur Einzel- und Zentralbedienung

Artikelnummer 150-012



**Trennrelais für zwei Motoren** zur Einzel- und Zentralbedienung Maße 60 x 62 x 22 mm

Artikelnummer 150-021



**Relais für vier Motoren** - keine Einzelbedienung möglich Maße 50 x 55 x 42 mm

Artikelnummer 150-041



**Mehrpunktsteuerrelais** zur Ansteuerung eines Motors mit mehreren Tastern

Artikelnummer 150-013



**Gehäuse für Relais IP 54** Maße 75 x 37x 40 mm

Artikelnummer 000-011



**Gehäuse für Relais IP 54** Maße 75 x 75 x 40 mm

Artikelnummer 000-012



**Gehäuse für Relais IP 54** Maße 100 x 100 x 40 mm

Artikelnummer 000-013



**Gehäuse für Relais IP 65** Maße 80 x 80 x 52 mm

Artikelnummer 000-021



**Gehäuse für Relais IP 65** Maße 93 x 93 x 53 mm

Artikelnummer 000-022

# Elektrisches Zubehör



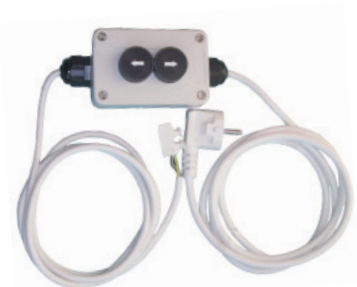
**Montagekabel mit Schiebeschalter für mechanische Motoren (außer Funk)**

Artikelnummer 950-107



**Montagekabel mit Druckknöpfen für Funk-Motoren**

Artikelnummer 950-101



**Einstellkabel mit Druckknöpfen für elektronische Motoren**

Artikelnummer 950-102



## Zeitschaltuhr Basic

Tages-, Mo-Fr-, Wochenprogramm, Zufallsgenerator, Urlaubsschaltung, Memoryfunktion, Gangreserve

Weiß - W  
Artikelnummer 140-110 W



Edelstahloptik - RVS  
Artikelnummer 140-110 RVS



## Zeitschaltuhr Comfort

Funktionsumfang wie Basic plus potentialfreie Anschlussklemme und Anschluss für Lichtsensor

Weiß - W  
Artikelnummer 140-120 W



Edelstahloptik - RVS  
Artikelnummer 140-120 RVS

Ultraweiß - UW  
Artikelnummer 140-110 UW

Anthrazit - ANT  
Artikelnummer 140-110 ANT

Ultraweiß - UW  
Artikelnummer 140-120 UW

Anthrazit - ANT  
Artikelnummer 140-120 ANT



**Lichtfühler für Zeitschaltuhr Comfort**



## AP-Rahmen Regina 1-fach

z.B. für Zeitschaltuhr Comfort

Kabellänge 1,5 m  
Artikelnummer 140-130

Weiß - W  
Artikelnummer 160-011 W

Kabellänge 3,0 m  
Artikelnummer 140-131

Ultraweiß - UW  
Artikelnummer 160-011 UW

Kabellänge 5,0 m  
Artikelnummer 140-132

Edelstahloptik - RVS  
Artikelnummer 160-011 RVS

Kabellänge 10 m  
Artikelnummer 140-133

Anthrazit  
Artikelnummer 160-011 ANT



## UP-Abdeckrahmen Regina

1-fach  
Artikelnummer Weiß 170-021 W Ultraweiß 170-021 UW

2-fach  
Artikelnummer Weiß 170-022 W Ultraweiß 170-022 UW

3-fach  
Artikelnummer Weiß 170-023 W Ultraweiß 170-023 UW

4-fach  
Artikelnummer Weiß 170-024 W Ultraweiß 170-024 UW



# NKH Zubehör



**Gelenkkurbel, starr**

L=1500 mm

Artikelnummer 132054



**Gelenkkurbel, flexibel**

L=1500 mm

Artikelnummer 132053



**Gelenklager mit 6-Kant-Welle**

7mm, 45° Platte mit Öse

L=250 mm

Artikelnummer 132051



**Gelenklager mit 6-Kant-Welle**

7mm, 90° Platte mit Öse

L=400 mm

Artikelnummer 132052



**Öse mit 6-Kant Stange**

verzinkt 7 mm

L=53 mm

Artikelnummer 132055

L=81 mm

Artikelnummer 132050

L=150 mm

Artikelnummer 132056

# Bestellliste

	Nm	Artikelnr.	Anzahl	Stnd	5 m	11 m	EC	Hirsch.	Adaptieset	Bemerkung
TM35	5	130001								
	10	130002								
	13	130003								
TM45	6	TM45 6/17 XS								
	8	130100								
	15	130101								
	20	130110								
	25	130111								
	30	130102								
	35	130103								
	40	TM45 40/17								
	45	130104								
TM45 R	8	130007								
	15	130008								
	25	130009								
	30	130010								
	35	130011								
	40	TM45 40/17 R								
TM45 M	45	130012								
	15	130201								
TM45 P&P +	30	130202								
	35	130203								
	45	130204								
	50	130209								
TM45 P&P R +	8	130030								
	15	130031								
	25	130032								
	30	130033								
TM45 P&P R +	8	TM45 8 PPR+								
	15	TM45 15 PPR+								
	25	TM45 25 PPR+								
	30	TM45 30 PPR+								
TM45 P&P S+	8	TM45 8 PPS+								
	15	TM45 15 PPS+								
	25	TM45 25 PPS+								
	30	TM45 30 PPS+								
TM58	70	130108								
	80	130105								
	100	130106								
	120	130107								
TM58 M	70	130208								
	80	130205								
	100	130206								
	120	130207								
TM35 ER	5	130004								
	10	130005								
	13	130006								
TM35 ERO	5	130014								
	10	130015								
	13	130016								
TM45 E	8	130500								
	15	130501								
	20	130502								
	30	130503								
	35	130504								
	40	TM45 40/17 E								
	45	130505								
TM45 ER	8	130520								
	15	130521								
	20	130522								
	30	130523								
	35	130524								
	40	TM45 40/17 ER								
TM58 E	45	130525								
	70	130540								
	80	130541								
	100	130542								
TM58 E	120	130543								
	70	130561								
	80	130561								
TM58 E	100	130562								
	120	130563								

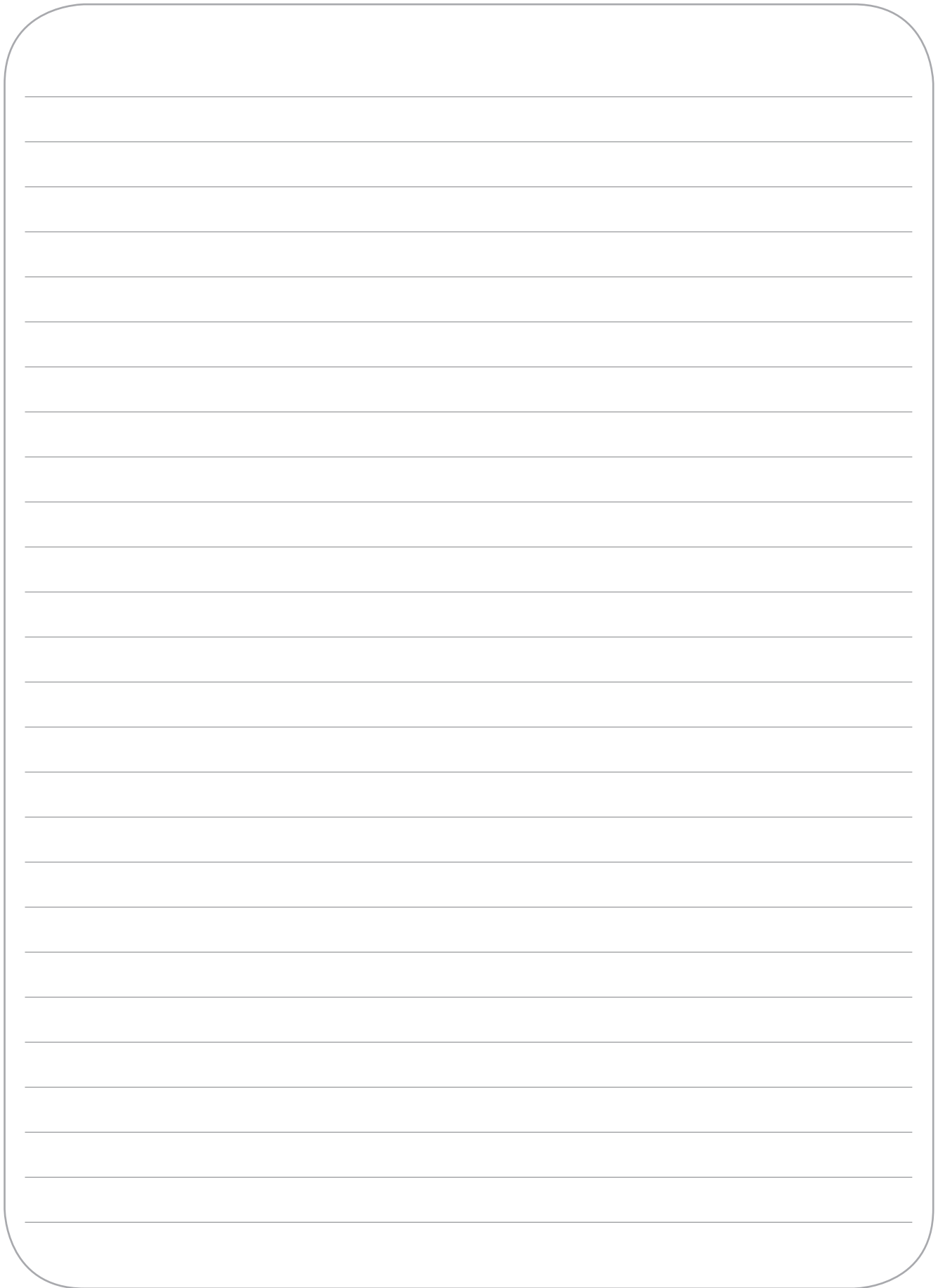
ADAPTER UND MITNEHMER		
Typ	Artikelnr.	Anzahl
	<b>TM35</b>	
rund 50	132005	
40.8	132260	
	<b>TM45</b>	
50.8	132261	
60.8	132250	
70.8	132251	
rund 63	132258	
rund 70	132252	
rund 78	132253	
AVZ	132006	
63 AVZ	132253_AVZ	
78 AVZ	132253_AVZ	
	<b>TM58</b>	
70.8	132298	
102.8	132228	
125.8	132224	
rund 78	132299	
rund 85	132225	

LAGER		
	132341	
	132300	
	132303	
	132306	
	132324	
	132311	
	132338	
	132339	
	132337	

FUNK		
1 h	132108	
6 h	132109	
1 h - s	132110	
6 h - s	132111	
Sensor	132113	
Uhr	132115	
1 w	132120	
6 w	132121	
1 w - s	132122	
6 w - s	132123	
Empf.	132130	

NOTHANDBEDIENUNG		
Fest	132054	
Flex	132053	
45°	132051	
90°	132052	

Firma: \_\_\_\_\_  
 Kontaktperson: \_\_\_\_\_  
 Tel.: \_\_\_\_\_  
 E-Mail: \_\_\_\_\_



## HAUPTSITZ

### ITALY

FAAC SpA

Via Calari 10 - 40069 Zola Predosa (BO)

Tel. +39 051 61724 - Fax +39 051 758518

it.info@faacgroup.com - www.faacgroup.com

### TOCHTERGESELLSCHAFTEN

#### AUSTRALIA

FAAC AUSTRALIA PTY LTD

Homebush – Sydney, Australia

tel. +61 2 87565644

fax +61 2 87565677

www.faac.com.au

#### AUSTRIA

FAAC GMBH

Salzburg, Austria

tel. +43 662 8533950

fax +43 662 85339525

www.faac.at

FAAC TUBULAR MOTORS

tel. +49 30 56796645

fax +49 30 22409006

faactm.info@faacgroup.com

www.faac-tubularmotors.com

#### BENELUX

FAAC BENELUX NV/SA

Brugge, Belgium

tel. +32 50 320202

fax +32 50 320242

www.faacbenelux.com

FAAC TUBULAR MOTORS

Transportweg 12

7007 CN Doetinchem

tel. +31 475 406014

fax +31 475 406018

faactm.info@faacgroup.com

www.faac-tubularmotors.com

#### BRAZIL

INDÚSTRIAS ROSSI ELETROMECAÂNICA SA

Brasilia DF, Brazil

tel. +55 61 33998787

fax +55 61 34046020

www.rossiportoes.com.br

#### CHINA

FAAC SHANGHAI

Shanghai, China

tel. +86 21 68182970

fax +86 21 68182968

www.faacgroup.cn

## FAAC TUBULAR MOTORS

### FAAC BV

Transportweg 12-01 - 7007 CN Doetinchem

tel. +31 475 406014 oder +49 30 5679 6645

fax +31 475 406018 oder +49 30 2240 9006

www.faac-tubularmotors.com

faactm.info@faacgroup.com

faactm.order@faacgroup.com

#### FRANCE

FAAC FRANCE

Saint Priest - Lyon, France

tel. +33 4 72218700

fax +33 4 72218701

www.faac.fr

FAAC FRANCE - AGENCE PARIS

Massy - Paris, France

tel. +33 1 69191620

fax +33 1 69191621

www.faac.fr

FAAC FRANCE - DEPARTEMENT VOLETS

Saint Denis de Pile - Bordeaux, France

tel. +33 5 57551890

fax +33 5 57742970

www.faac.fr

#### GERMANY

FAAC GMBH

Freilassing, Germany

tel. +49 8654 49810

fax +49 8654 498125

www.faac.de

FAAC TUBULAR MOTORS

tel. +49 30 56796645

fax +49 30 22409006

faactm.info@faacgroup.com

www.faac-tubularmotors.com

#### INDIA

FAAC INDIA PVT. LTD

Noida – Delhi, India

tel. +91 120 3934100/4199

fax +91 120 4212132

www.faacindia.com

#### IRELAND

NATIONAL AUTOMATION LTD

Co. Roscommon, Ireland

tel. +353 71 9663893

fax: +353 71 9663890

www.nal.ie

#### MIDDLE EAST

FAAC MIDDLE EAST FZE

Dubai Silicon Oasis Operation Center - Dubai, UAE

tel. + 971 4 3724190

fax+ 971 4 3724191

www.faac.ae

#### THE NETHERLANDS

KEMKO BV

Doetinchem, Netherlands

tel. +31 314 378777

fax +31 314 362224

www.kemko.nl

#### NORDIC REGIONS

FAAC NORDIC AB

Perstorp, Sweden

tel. +46 435 779500

fax +46 435 779529

www.faac.se

#### POLAND

FAAC POLSKA SP.ZO.O

Warszawa, Poland

tel. +48 22 8141422

fax +48 22 8142024

www.faac.pl

#### RUSSIA

FAAC RUSSIA

Moscow, Russia

tel. +7 (495) 646 24 29

www.faac.ru

#### SPAIN

CLEM, S.A.U.

San Sebastián de los Reyes - Madrid, Spain

tel. +34 91 3581110

fax +34 91 7293309

www.faac.es

#### SWITZERLAND

FAAC AG

Altendorf, Switzerland

tel. +41 41 8713440

fax + 41 41 8713484

www.faac.ch

#### TURKEY

FAAC OTOMATİK GEÇİŞ SİSTEMLERİ

SAN. VE TİC. LTD. SİRTEKİ

İstanbul, Turkey

tel.+90 (0)212 - 3431311

www.faac.com.tr

#### UNITED KINGDOM

FAAC UK LTD.

Basingstoke Hampshire, UK

tel. +44 1256 318100

fax +44 1256 318101

www.faac.co.uk

#### U.S.A.

FAAC INTERNATIONAL INC

Rockledge, FL - U.S.A.

tel. +1 866 925 3222

fax +1 904 448 8958

www.faacusa.com

FAAC INTERNATIONAL INC

Fullerton, California - U.S.A.

tel. +1 714 446 9800

fax +1 714 446 9898

www.faacusa.com

